



COMUNE DI CARASSAI

Provincia di Ascoli Piceno

PIANO PARTICOLAREGGIATO ESECUTIVO DEL CENTRO STORICO VARIANTE 2008



5 SCHEDE PARTICOLARI DI ESECUZIONE

Adottato dal Consiglio Comunale con Delibera n. del

Approvato dal Consiglio Comunale con Delibera n. del

Carassai 31 maggio 2008

IL PROGETTISTA
(Arch. Mario Pistonesi)

INDICE

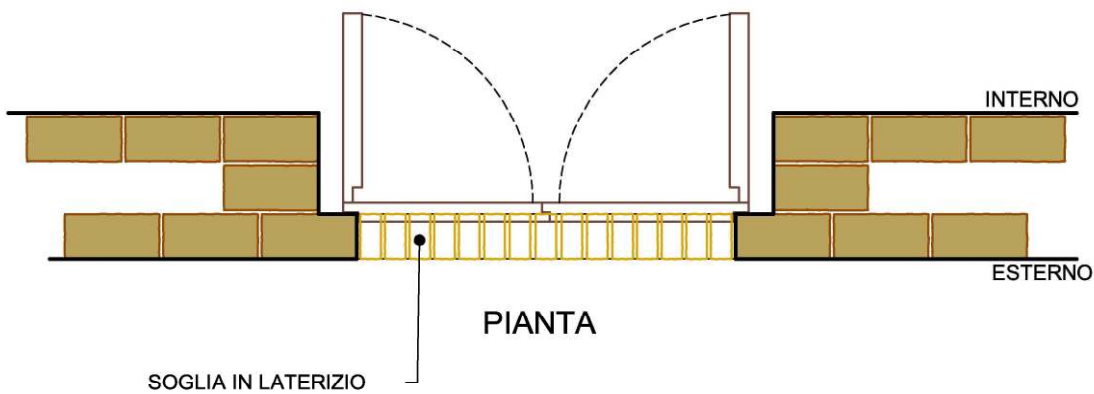
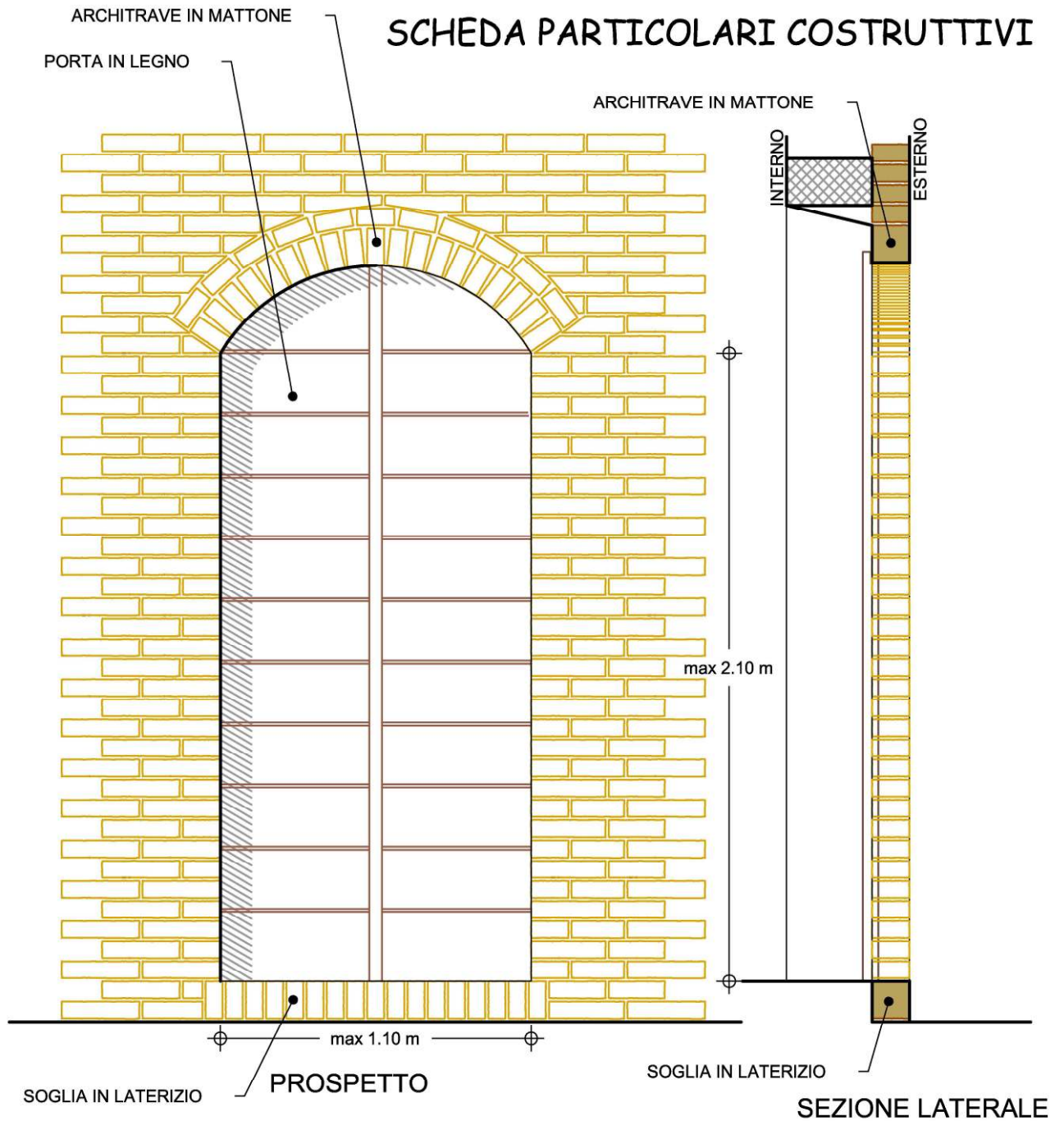
SCHEDE PARTICOLARI COSTRUTTIVI

Scheda 1 - P.1	INGRESSO PRINCIPALE/SECONDARIO	pag. 3
Scheda 2 - P.2	INGRESSO PRINCIPALE/SECONDARIO	pag. 4
Scheda 3 - P.3	INGRESSO PRINCIPALE	pag. 5
Scheda 4 - PC.1	PORTA CARRABILE	pag. 6
Scheda 5 - PC.2	PORTA CARRABILE	pag. 7
Scheda 6 - PC.3	PORTA CARRABILE	pag. 9
Scheda 7 - PV.1	PORTA VETRINA	pag. 11
Scheda 8 - PV.2	PORTA VETRINA	pag. 13
Scheda 9 - P.4	INGRESSO PRINCIPALE	pag. 14
Scheda 10 - P.5	INGRESSO PRINCIPALE	pag. 15
Scheda 11 - P.6	INGRESSO PRINCIPALE	pag. 16
Scheda 12 - P.7	INGRESSO PRINCIPALE	pag. 17
Scheda 13 - P.8	INGRESSO PRINCIPALE	pag. 18
Scheda 14 - F.1	INFISSO FINESTRA	pag. 19
Scheda 15 - F.2	INFISSO FINESTRA	pag. 20
Scheda 16 - F.3	INFISSO FINESTRA	pag. 21
Scheda 17 - F.4	SISTEMA OSCURAMENTO	pag. 22
Scheda 18 - B.1	BALCONE	pag. 23
Scheda 19 - B.2	BALCONE	pag. 25
Scheda 20 - B.3	BALCONE	pag. 27
Scheda 21 - B.4	TERRAZZO	pag. 29
Scheda 22 - CO.1/CO.2	COMIGNOLO	pag. 30
Scheda 23 - COL	COLORI DEL CENTRO STORICO	pag. 31
Scheda 24 - COM	COMPOSIZIONE DEI PROSPETTI	pag. 32
Scheda 25 - INS	INSEGNE LUMINOSE E NON LUMINOSE	pag. 34
Scheda 26 - PRO	PROSPETTI	pag. 35

IMMAGINI PARTICOLARI COSTRUTTIVI

COMPARTO B	Porta principale	pag. 36
	Porta secondaria	pag. 37
	Finestra	pag. 38
	Cornicioni tetto	pag. 39
	Comignoli	pag. 40
	Gradini esterni	pag. 40
	Grata	pag. 40
COMPARTO C	Porta principale	pag. 41
	Porta secondaria	pag. 44
	Finestra	pag. 46
	Cornicioni tetto	pag. 47
	Comignoli	pag. 49
	Gradini esterni	pag. 50
	Balconi	pag. 50
Grata	pag. 51	
COMPARTO D	Porta principale	pag. 53
	Porta secondaria	pag. 54
	Finestra	pag. 54
	Cornicioni tetto	pag. 55
	Comignoli	pag. 56
	Balconi	pag. 56

SCHEDA PARTICOLARI COSTRUTTIVI



SCALA:

1:20

31/05/2008

INGRESSO PRINCIPALE (comp. B)
 INGRESSO SECONDARIO (comp. C - D)
 ARCO RIBASSATO

Comparto

B



SCHEDA:

C



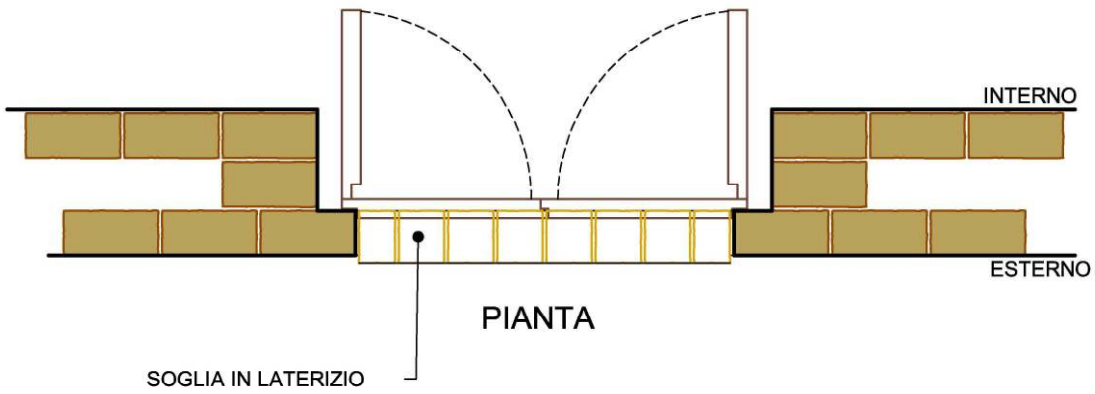
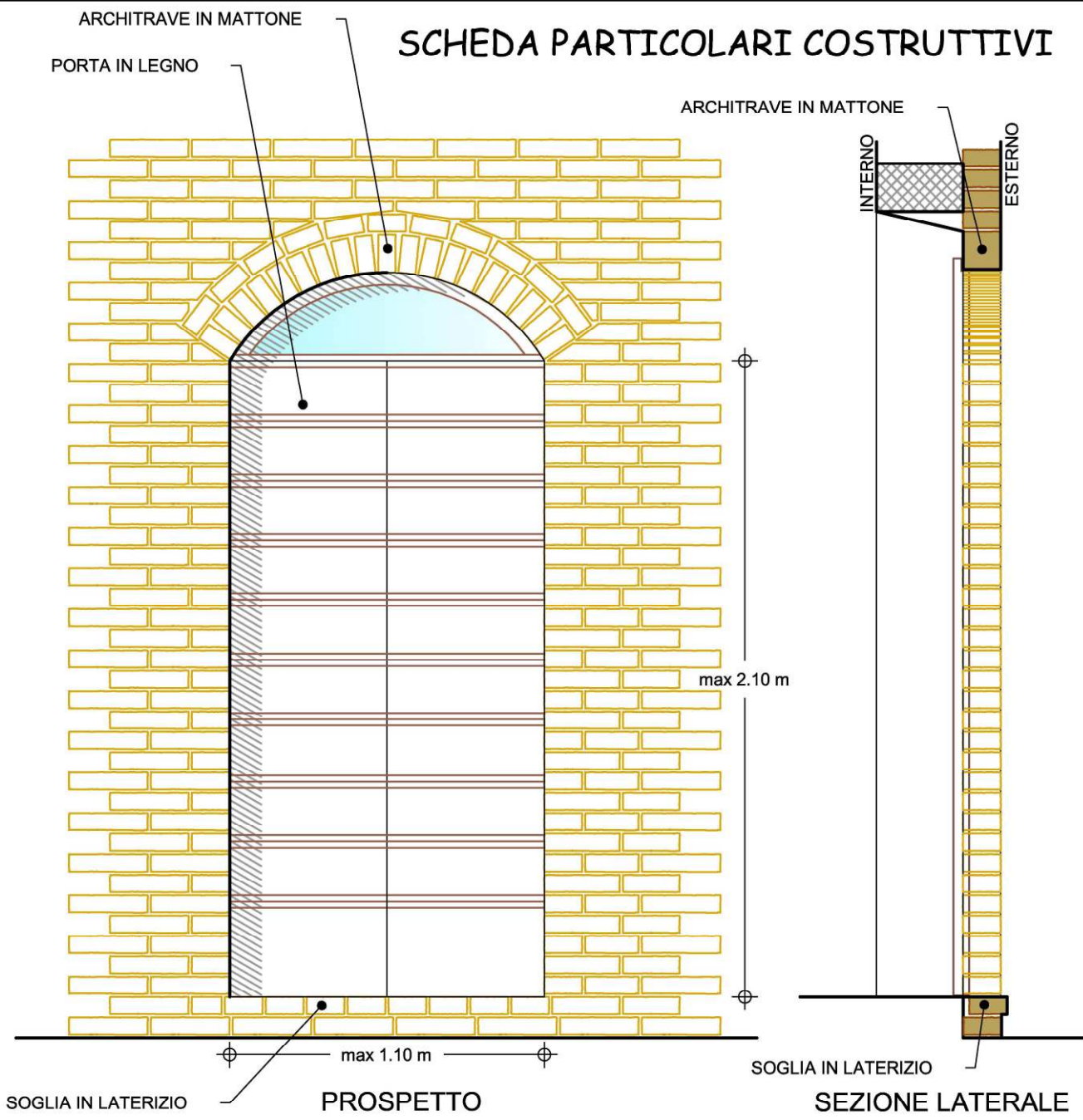
D



1

P.1

SCHEDA PARTICOLARI COSTRUTTIVI



SCALA:
1:20
31/05/2008

INGRESSO PRINCIPALE
INGRESSO SECONDARIO (comp. C - D)
ARCO RIBASSATO

Comparto	B ●
	C ⊗
	D ⊗

SCHEDA :
2 **P.2**

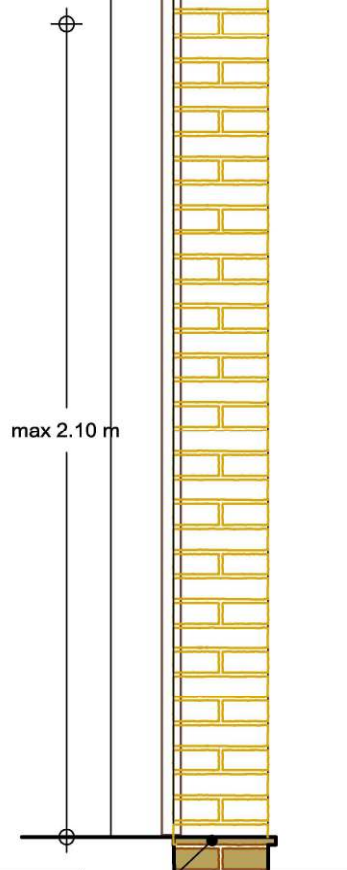
SCHEDA PARTICOLARI COSTRUTTIVI

ARCHITRAVE IN MATTONE
PORTA IN LEGNO

ARCHITRAVE IN MATTONE



INTERNO
ESTERNO



MOSTRA IN LATERIZIO

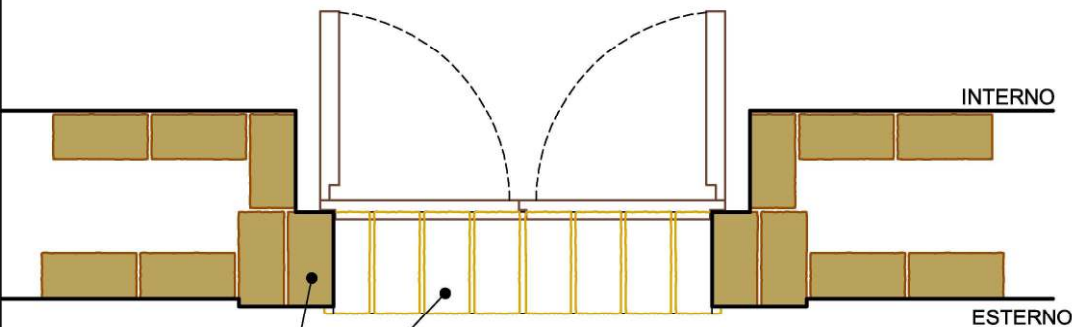
max 1.10 m

SOGLIA IN PIANELLA

SOGLIA IN PIANELLA

PROSPETTO

SEZIONE LATERALE



MOSTRA IN LATERIZIO

SOGLIA IN PIANELLA

PIANTA

INTERNO

ESTERNO

SCALA:

1:20

31/05/2008

INGRESSO PRINCIPALE

ARCO A TUTTO SESTO - MOSTA IN LATERIZIO

Comparto

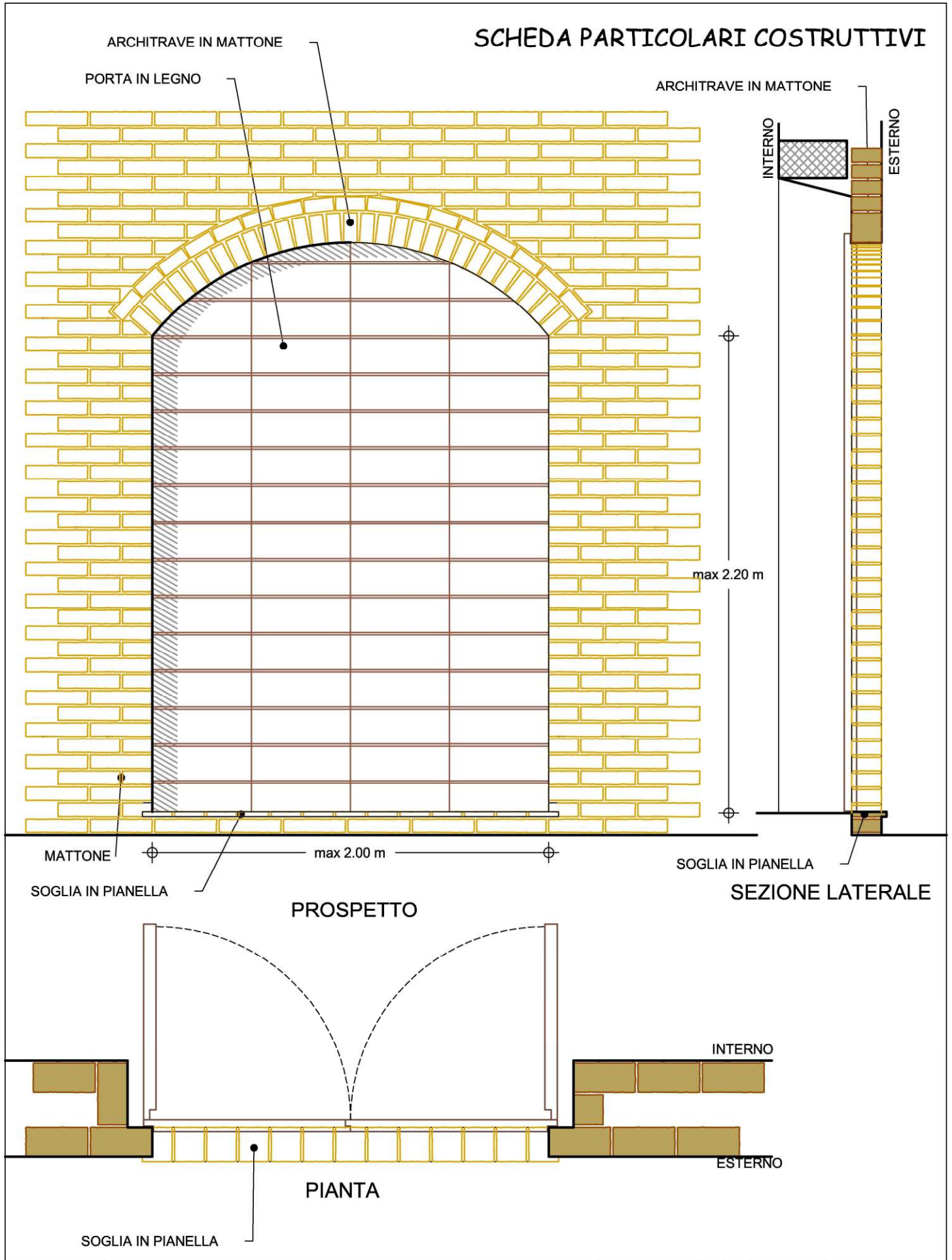
B ●
C ○
D ○

SCHEDA :

3

P.3

SCHEDA PARTICOLARI COSTRUTTIVI



SCALA:
1:20
31/05/2008

PORTA CARRABILE
ARCO RIBASSATO

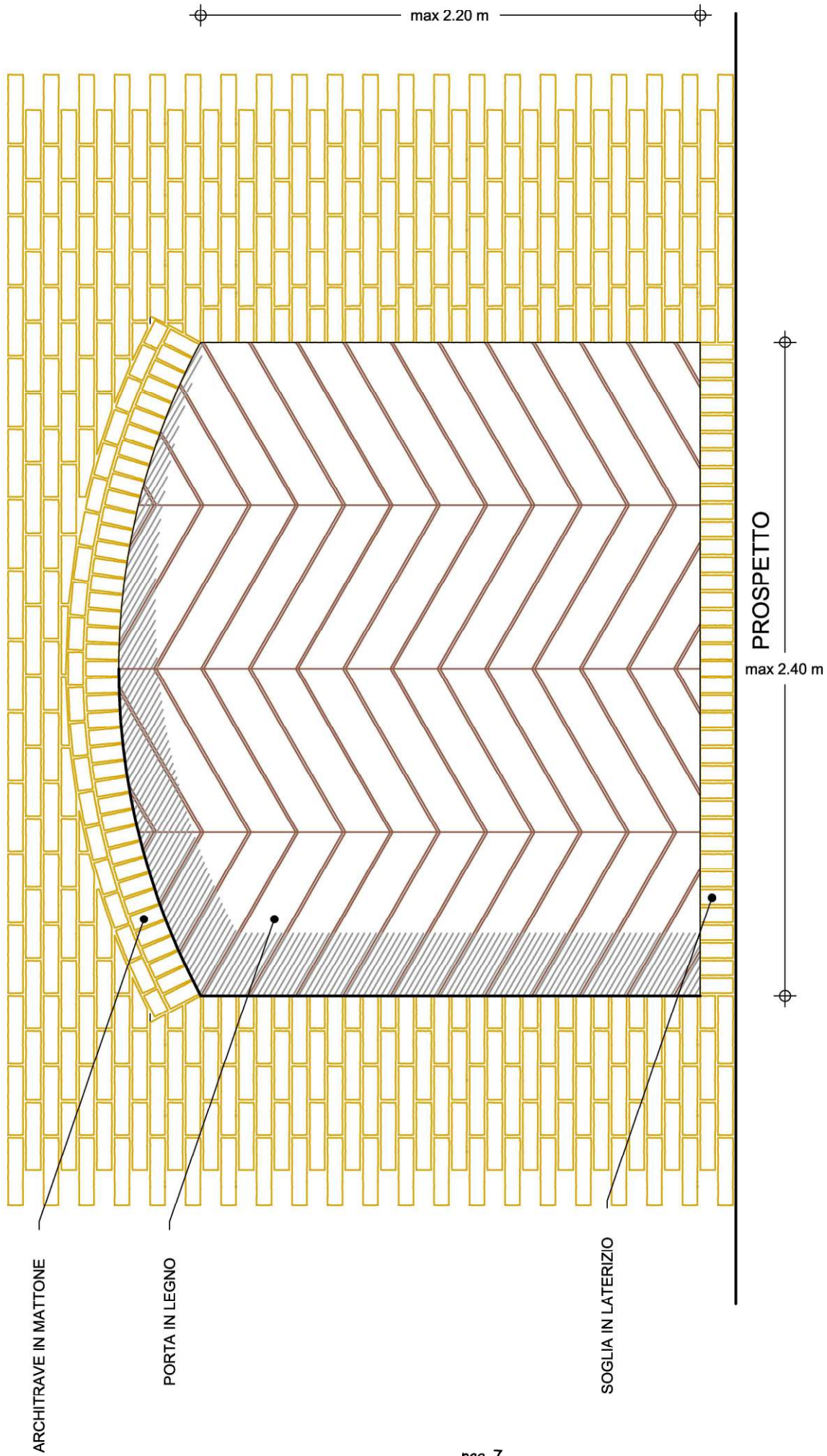
Comparto

B ●
C ●
D ○

SCHEDA:
4

PC.1

SCHEDA PARTICOLARI COSTRUTTIVI



SCALA:

1:20

31/05/2008

PORTA CARRABILE

ARCO RIBASSATO

Comparto

SCHEDA:

5

B

C

D

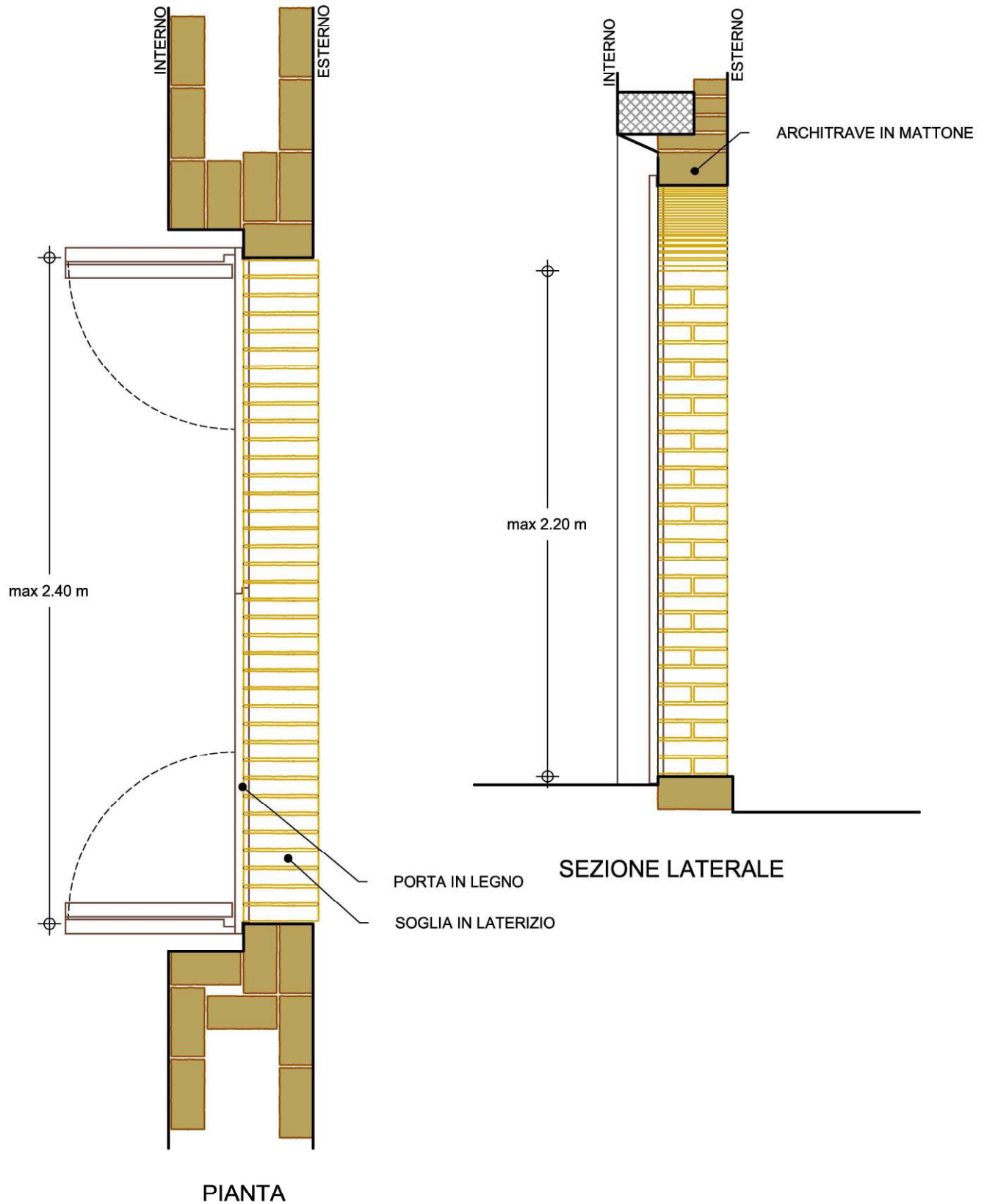
PC.2

pag. 1/2

PIANO PARTICOLAREGGIATO DI ESECUZIONE CENTO STORICO

COMUNE DI CARASSAI

SCHEDA PARTICOLARI COSTRUTTIVI



SCALA:
1:20
31/05/2008

PORTA CARRABILE
ARCO RIBASSATO

Comparto

B ○
C ●
D ●

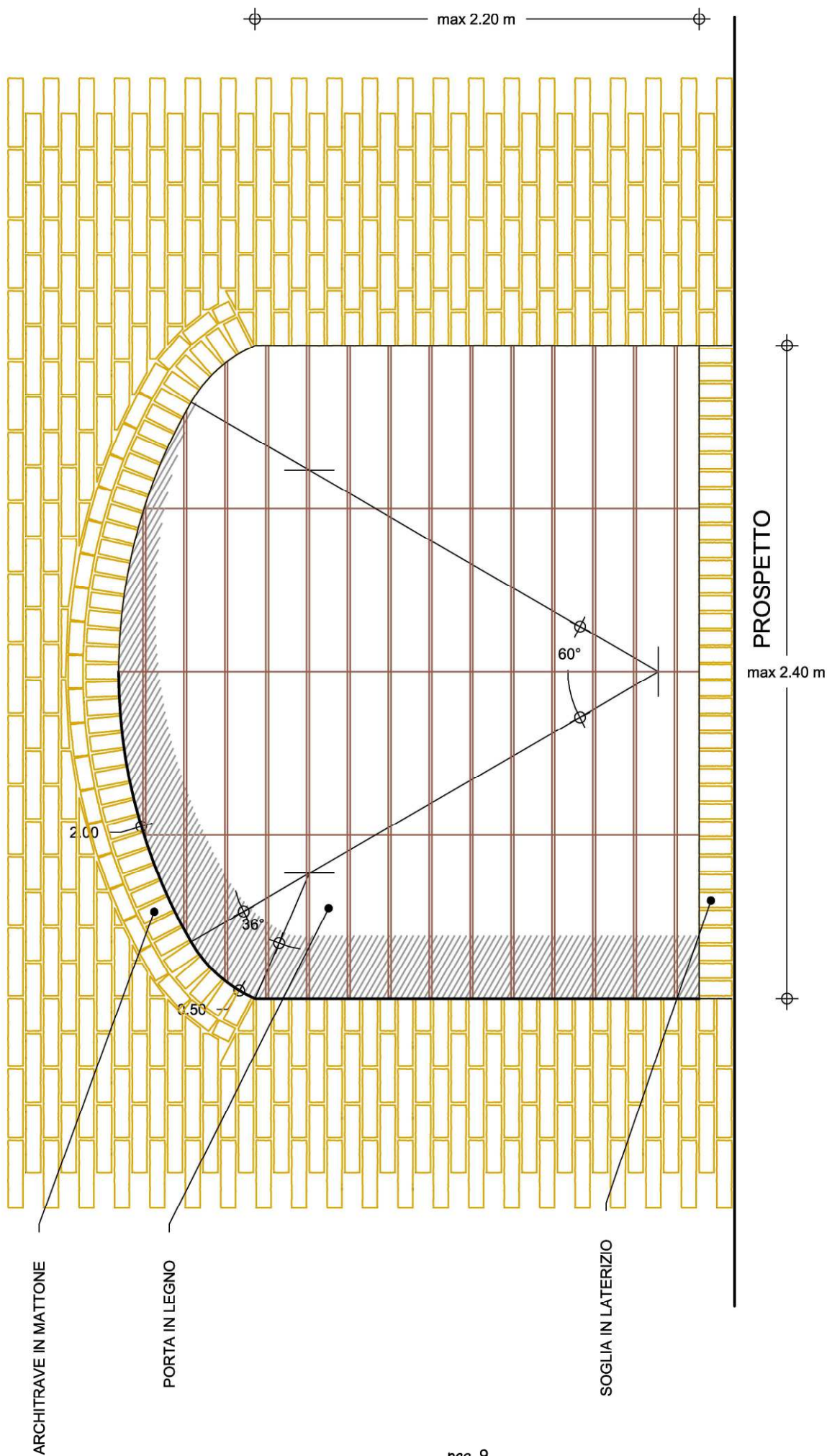
SCHEDA :

5

PC.2

pag. 2/2

SCHEDA PARTICOLARI COSTRUTTIVI



SCALA:

1:20

31/05/2008

PORTA CARRABILE

ARCO A TRE CENTRI

Comparto

SCHEDA:

6

B

C

D

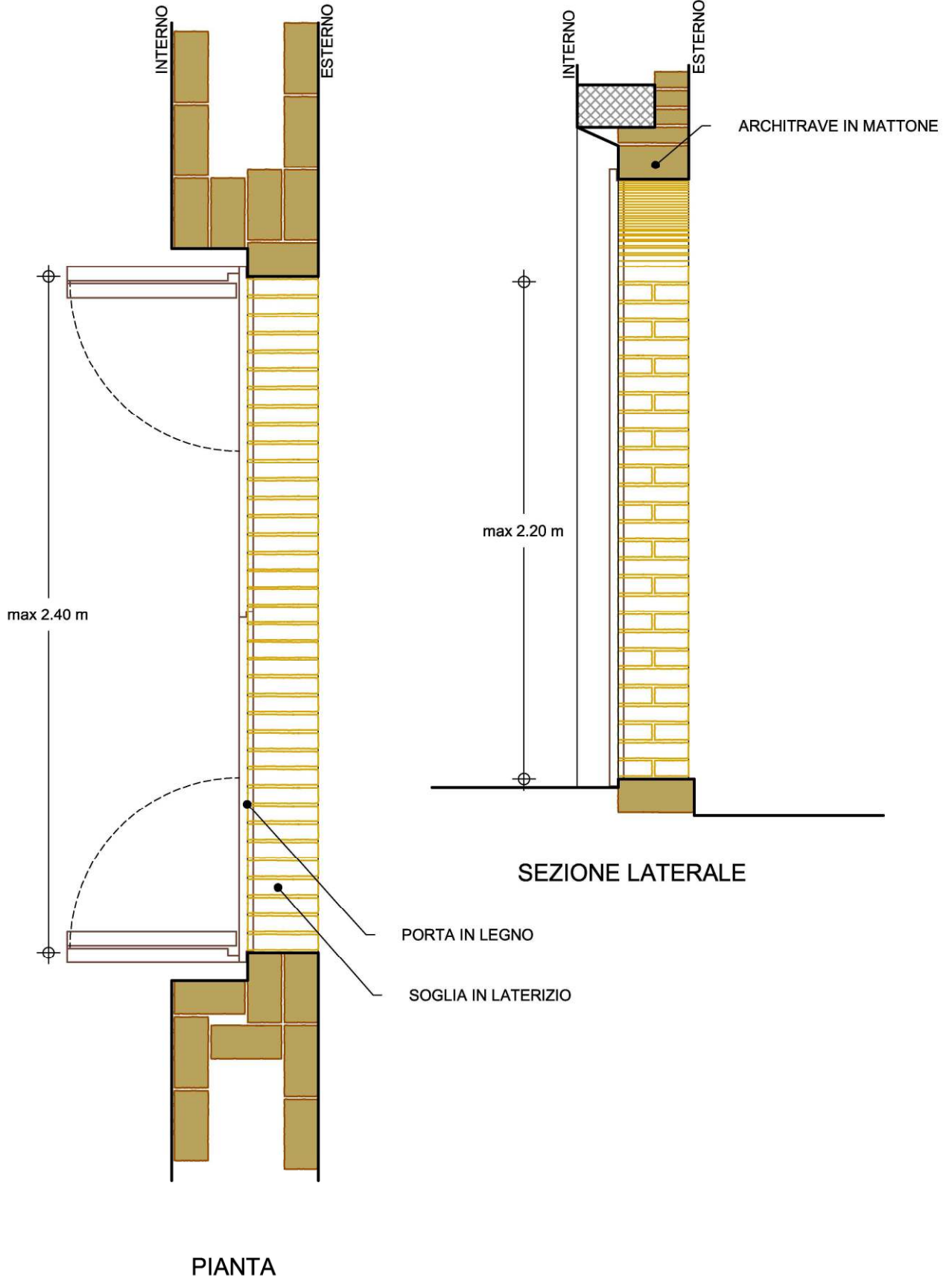
PC.3

pag. 1/2

PIANO PARTICOLAREGGIATO DI ESECUZIONE CENTO STORICO

COMUNE DI CARASSAI

SCHEDA PARTICOLARI COSTRUTTIVI



SCALA:

1:20

31/05/2008

PORTA CARRABILE

ARCO A TRE CENTRI

Comparto

B ○
C ●
D ●

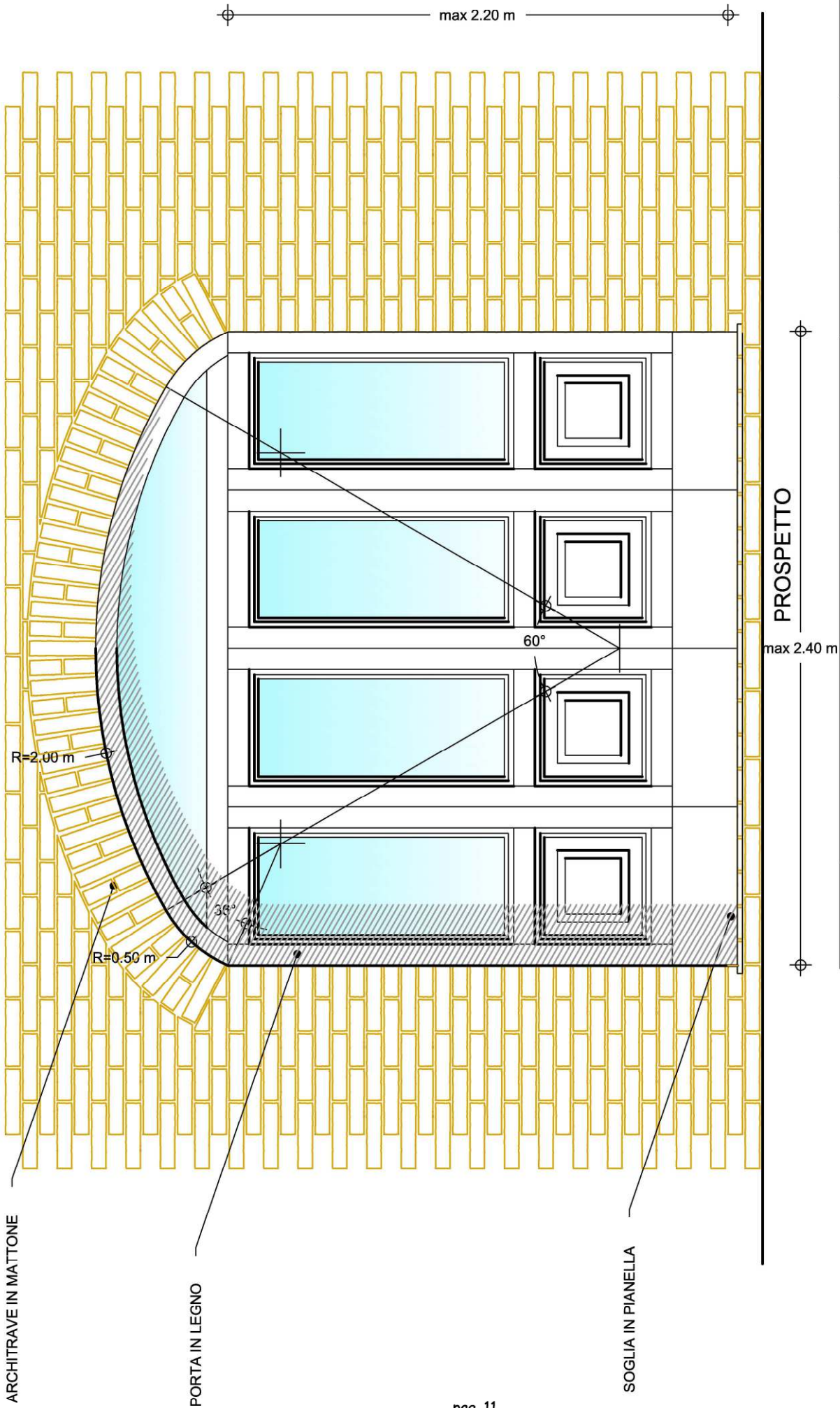
SCHEDA :

6

PC.3

pag. 2/2

SCHEDA PARTICOLARI COSTRUTTIVI



ARCHITRAVE IN MATTONE

PORTA IN LEGNO

SOGLIA IN PIANELLA

PROSPETTO

max 2.40 m

max 2.20 m

R=2.00 m

R=0.50 m

60°

30°

SCALA:

1:20

31/05/2008

PORTA VETRINA

ARCO A TRE CENTRI

Comparto

SCHEDA:

7

B

C

D

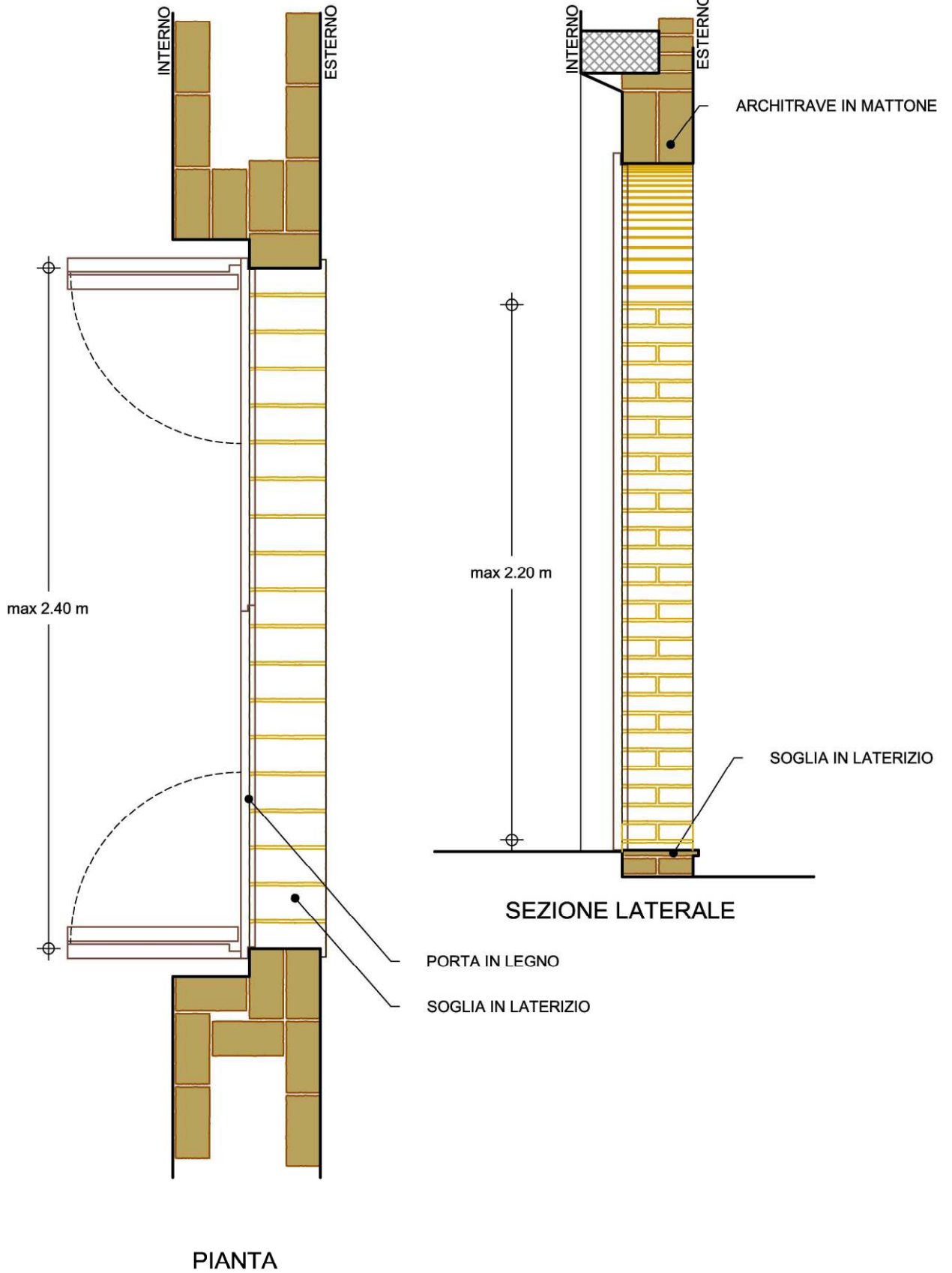
PV.1

pag. 1/2

PIANO PARTICOLAREGGIATO DI ESECUZIONE CENTO STORICO

COMUNE DI CARASSAI

SCHEDA PARTICOLARI COSTRUTTIVI



SCALA:

1:20

31/05/2008

PORTA VETRINA

ARCO A TRE CENTRI

Comparto

B ○
C ●
D ●

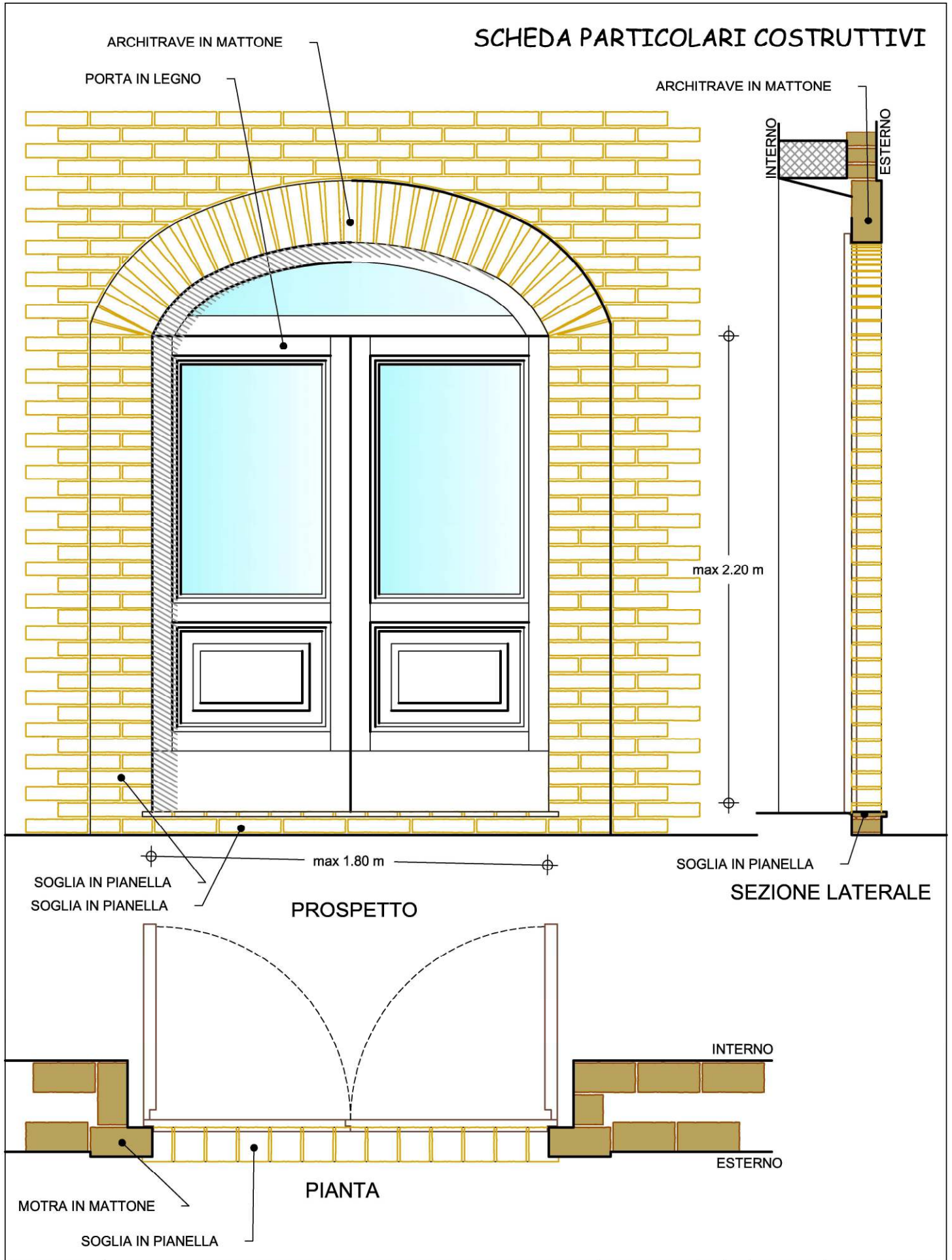
SCHEDA :

7

PV.1

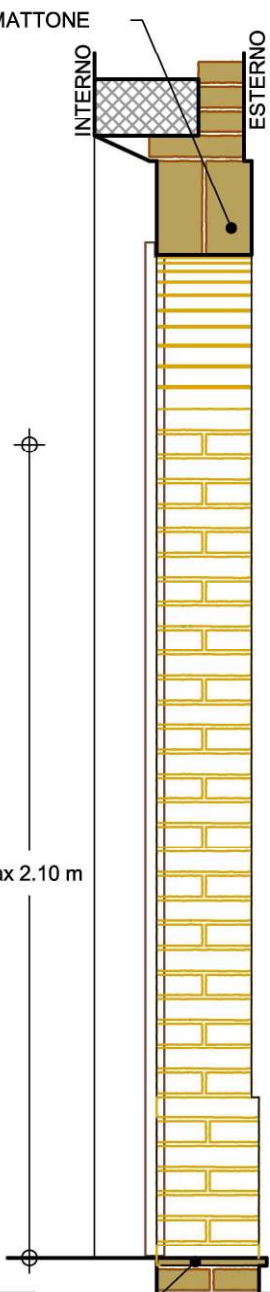
pag. 2/2

SCHEDA PARTICOLARI COSTRUTTIVI



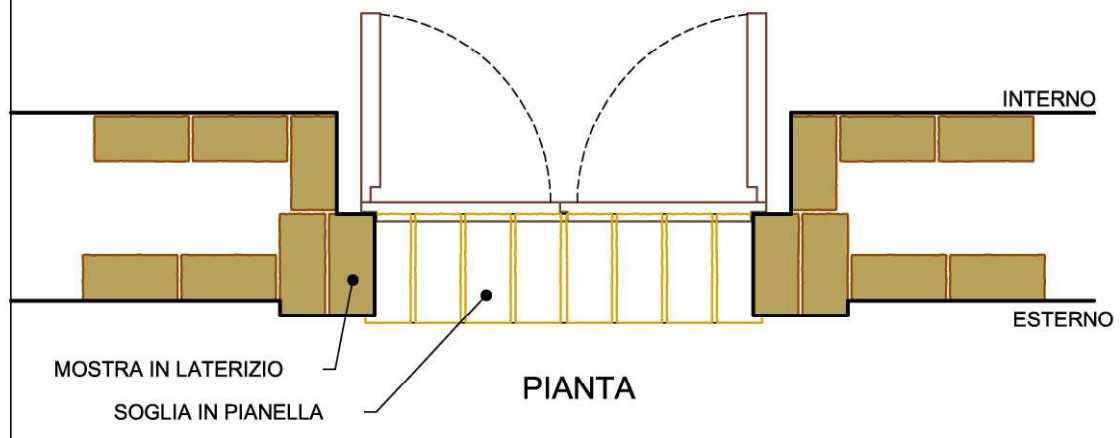
SCALA: 1:20 31/05/2008	PORTA VETRINA ARCO A TRE CENTRI	Comparto B ○ C ● D ●	SCHEDA: 8	PV.2
PIANO PARTICOLAREGGIATO DI ESECUZIONE CENTO STORICO		pag. 13	COMUNE DI CARASSAI	

SCHEDA PARTICOLARI COSTRUTTIVI



MOSTRA IN LATERIZIO
SOGLIA IN PIANELLA
max 1.10 m
PROSPETTO

SOGLIA IN PIANELLA
SEZIONE LATERALE



MOSTRA IN LATERIZIO
SOGLIA IN PIANELLA
PIANTA

SCALA:
1:20
31/05/2008

INGRESSO PRINCIPALE
ARCO A TUTTO SESTO - MOSTA IN LATERIZIO

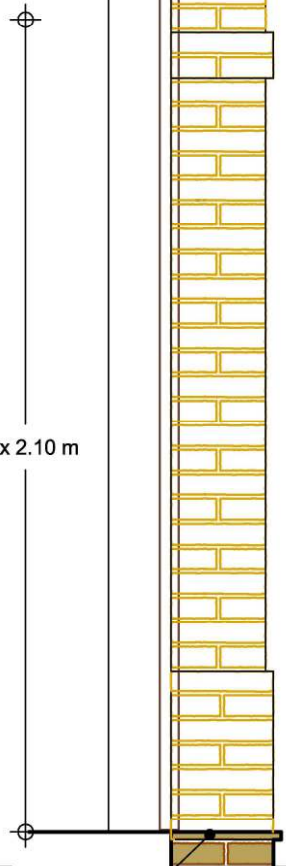
Comparto	B	●
	C	○
	D	○

SCHEDA:
9 **P.4**

SCHEDA PARTICOLARI COSTRUTTIVI

ARCHITRAVE IN MATTONE
 PORTA IN LEGNO

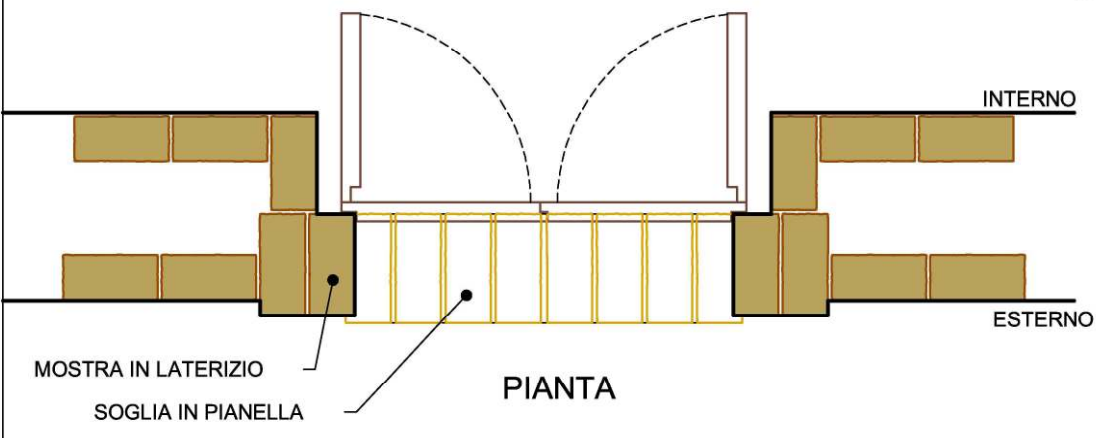
ARCHITRAVE IN MATTONE
 INTERNO
 ESTERNO



max 2.10 m

MOSTRA IN LATERIZIO
 SOGLIA IN PIANELLA
 max 1.10 m
 PROSPETTO

SOGLIA IN PIANELLA
 SEZIONE LATERALE



SCALA:
1:20
 31/05/2008

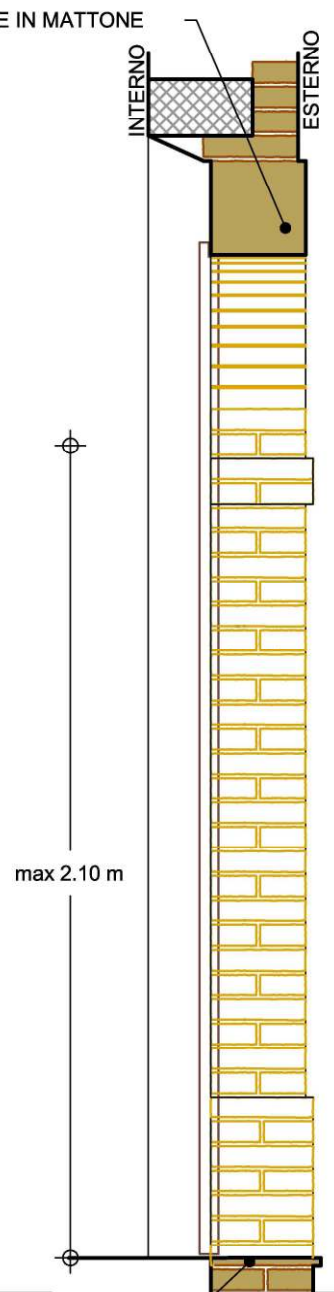
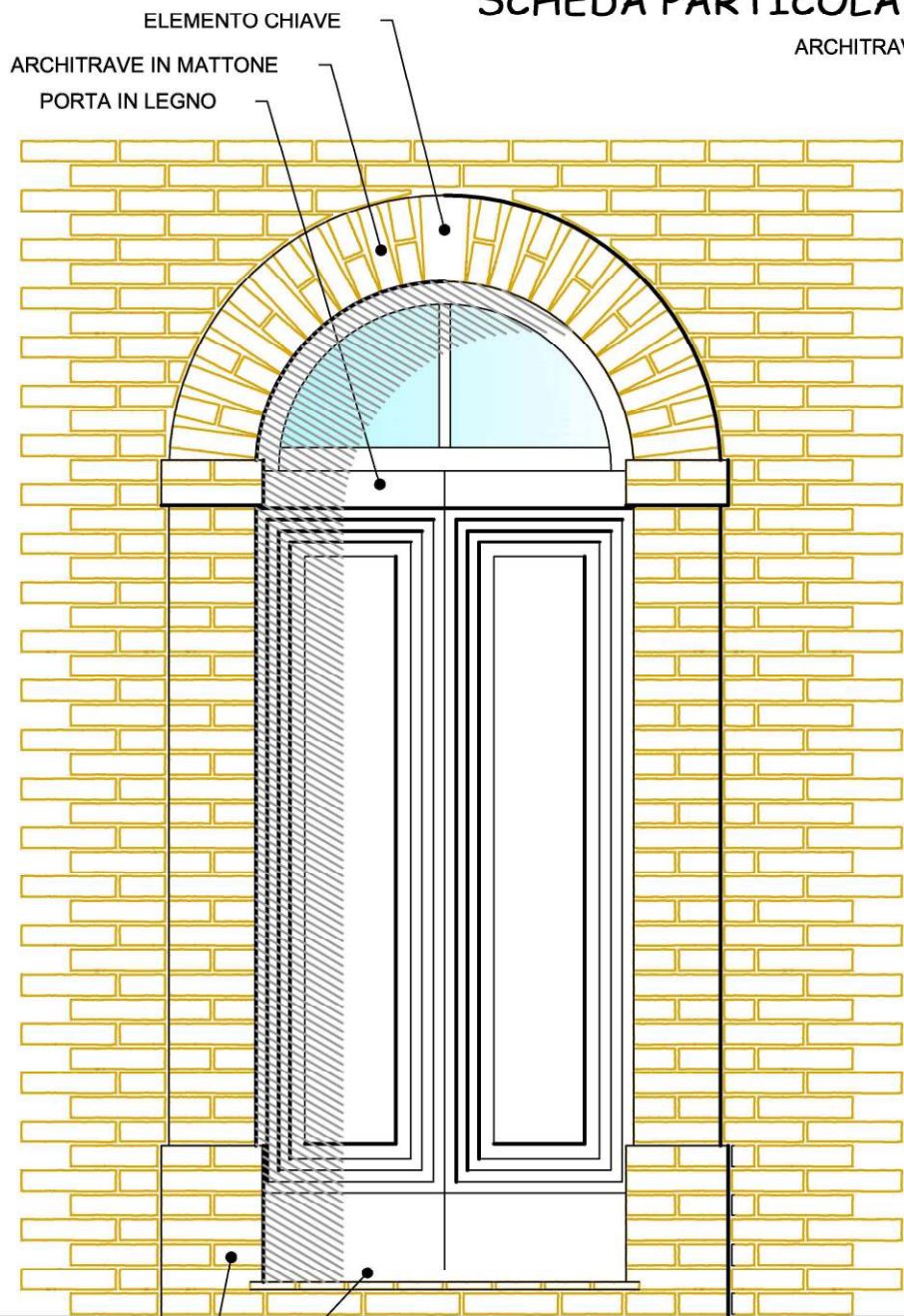
INGRESSO PRINCIPALE
 ARCO A TUTTO SESTO - MOSTA IN LATERIZIO

Comparto

B ○
 C ●
 D ●

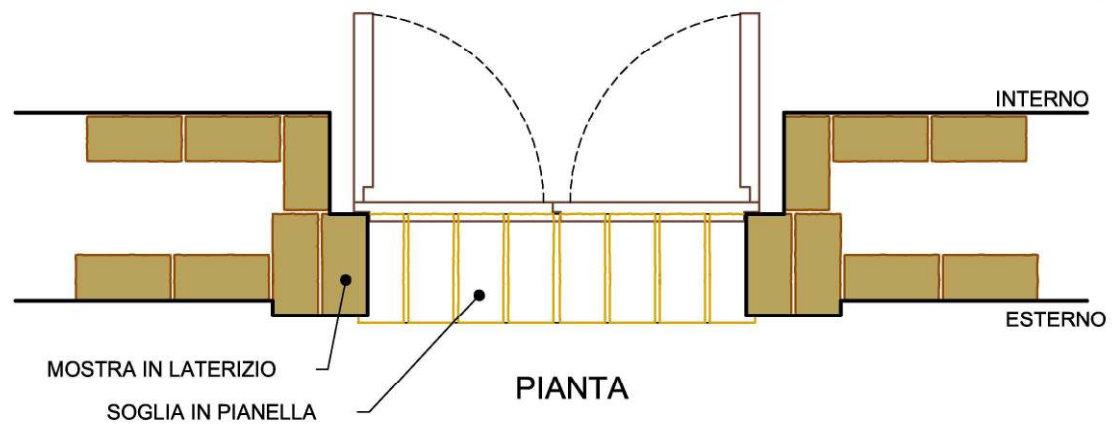
SCHEDA:
10 P.5

SCHEDA PARTICOLARI COSTRUTTIVI



MOSTRA IN LATERIZIO max 1.10 m SOGLIA IN PIANELLA SOGLIA IN PIANELLA

PROSPETTO **SEZIONE LATERALE**



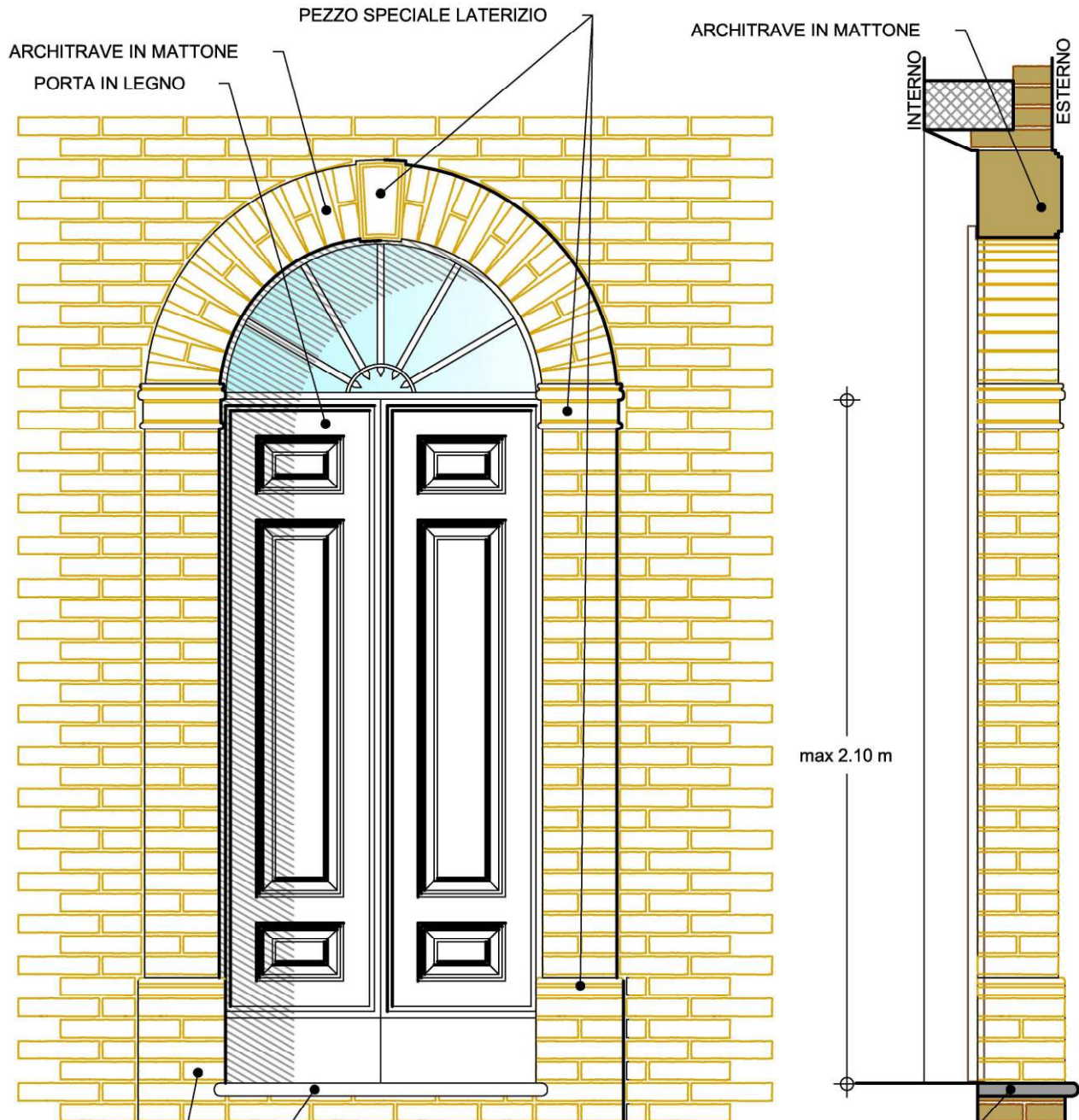
SCALA:
1:20
31/05/2008

INGRESSO PRINCIPALE
ARCO A TUTTO SESTO - MOSTA IN LATERIZIO

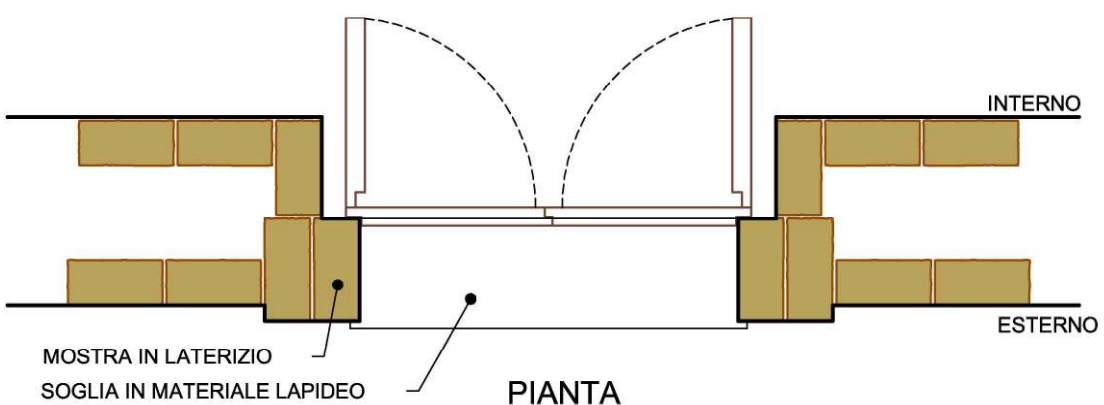
Comparto	B	○
	C	●
	D	●

SCHEDA:
11 P.6

SCHEDA PARTICOLARI COSTRUTTIVI



MOSTRA IN LATERIZIO max 1.10 m SOGLIA IN MATERIALE LAPIDEO PROSPETTO SOGLIA IN MATERIALE LAPIDEO SEZIONE LATERALE max 2.10 m



MOSTRA IN LATERIZIO SOGLIA IN MATERIALE LAPIDEO PIANTA

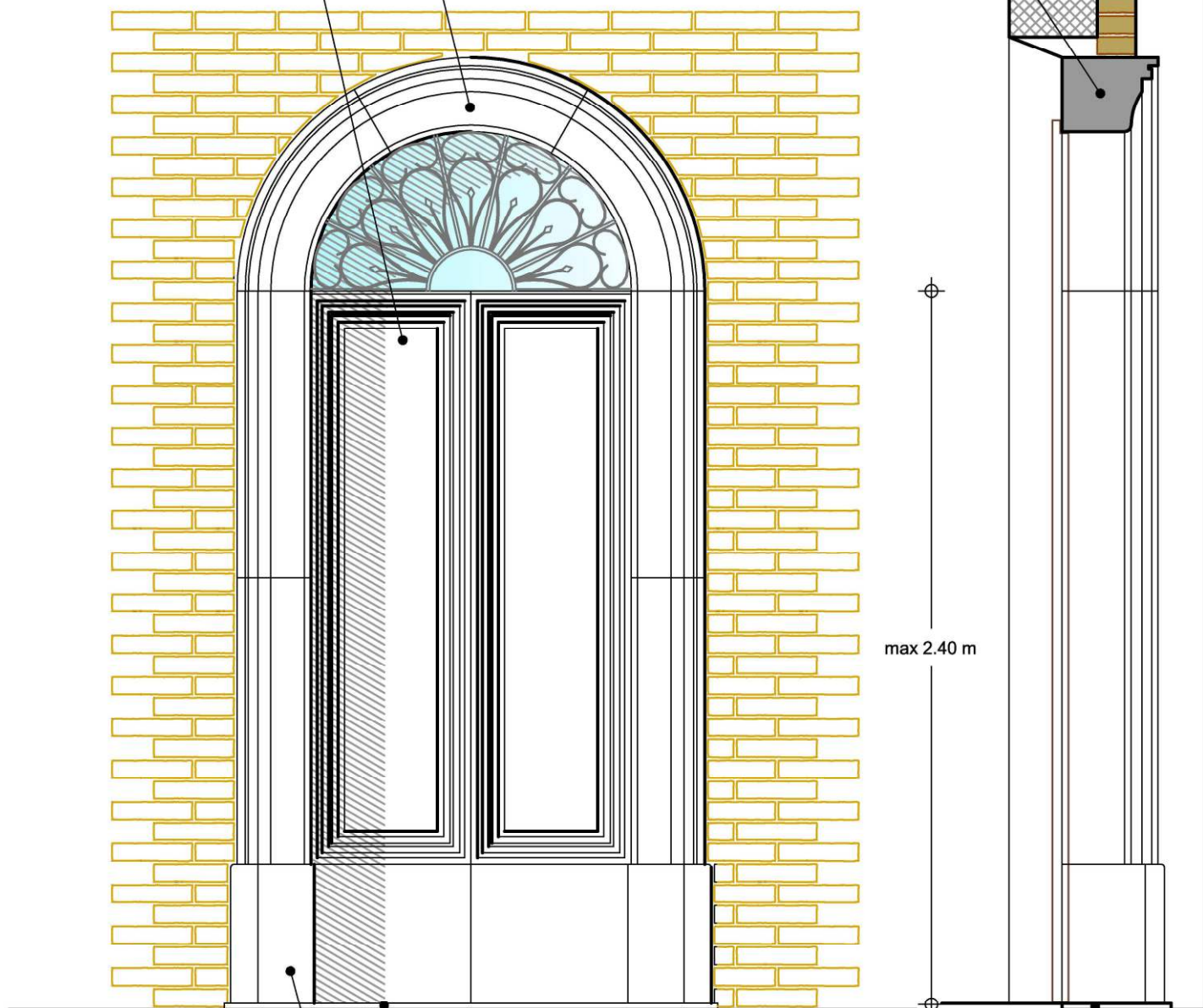
SCALA: 1:20 31/05/2008	INGRESSO PRINCIPALE comp. D e comp. C (via Roma) ARCO A TUTTO SESTO - MOSTA IN LATERIZIO CON PEZZI SPECIALI	Comparto	B ○ C ⊗ D ●	SCHEDA: 12	P.7
PIANO PARTICOLAREGGIATO DI ESECUZIONE CENTO STORICO		pag. 17	COMUNE DI CARASSAI		

SCHEDA PARTICOLARI COSTRUTTIVI

ARCHITRAVE IN ELEMENTI LAPIDEI

PORTA IN LEGNO

ARCHITRAVE IN ELEMENTI LAPIDEI

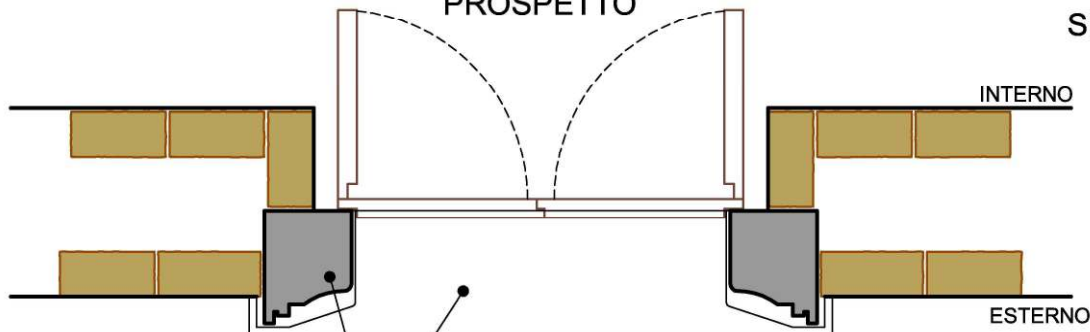


MOSTRA IN ELEMENTI LAPIDEI
SOGLIA IN MATERIALE LAPIDEO

max 1.20 m

SOGLIA IN MATERIALE LAPIDEO
SEZIONE LATERALE

PROSPETTO



MOSTRA IN ELEMENTI LAPIDEI
SOGLIA IN MATERIALE LAPIDEO

PIANTA

SCALA:

1:20

31/05/2008

INGRESSO PRINCIPALE comp. D e comp. C (via Roma)

ARCO A TUTTO SESTO - MOSTA IN ELEMENTI LAPIDEI

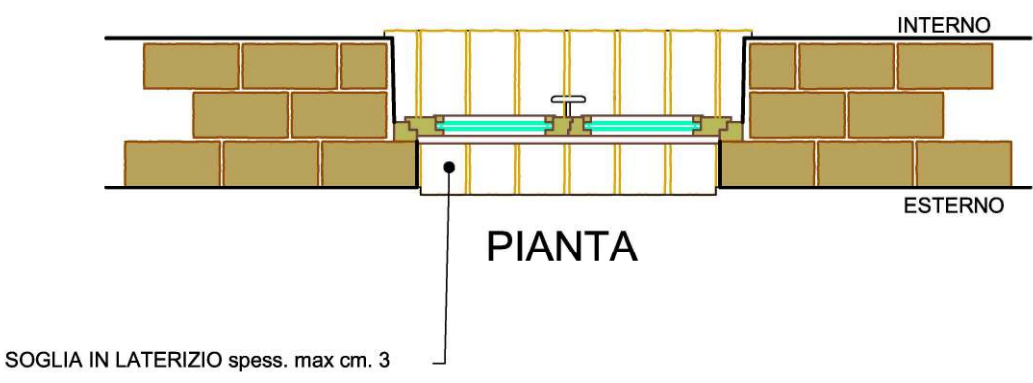
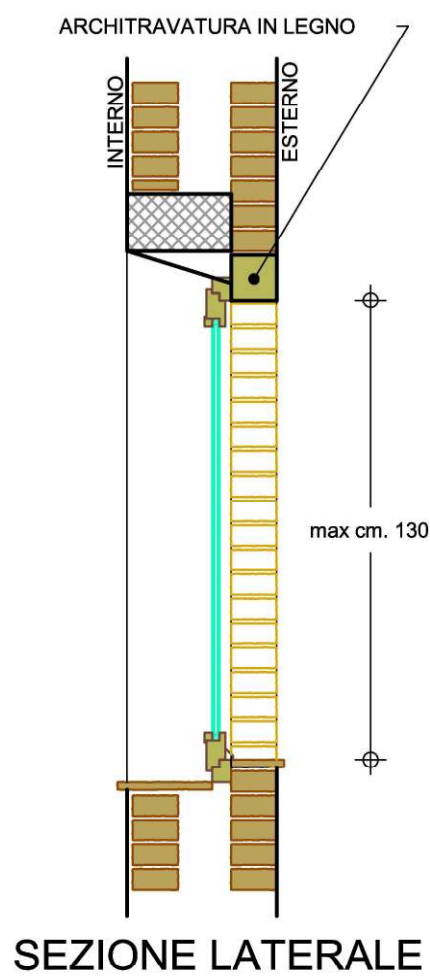
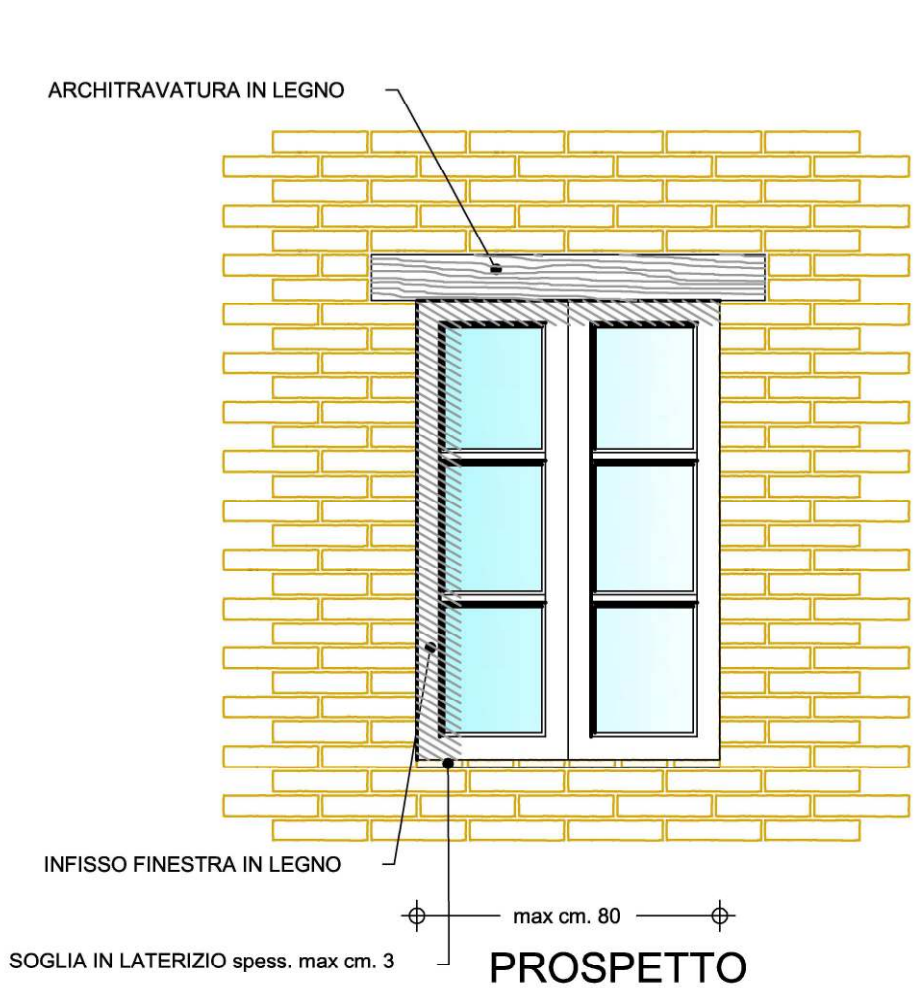
Comparto

B ○
C ⊗
D ●

SCHEDA:

13 P.8

SCHEDA PARTICOLARI COSTRUTTIVI

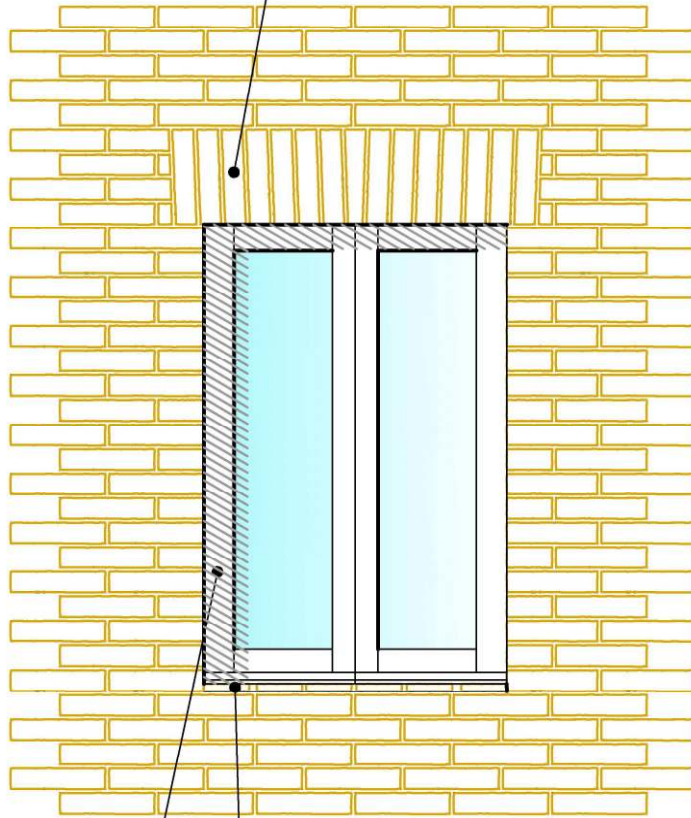


SCALA: 1:20	INFISSO FINESTRA	Comparto	B ● C ○ D ○	SCHEDA: 14	F.1
31/05/2008					
PIANO PARTICOLAREGGIATO DI ESECUZIONE CENTO STORICO		pag. 19	COMUNE DI CARASSAI		

SCHEDA PARTICOLARI COSTRUTTIVI

ARCHITRAVATURA IN MATTONE

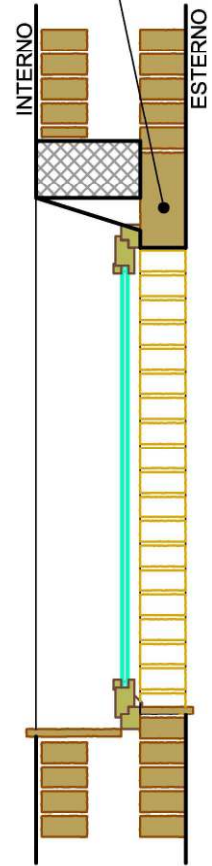
ARCHITRAVATURA IN MATTONE



PROSPETTO

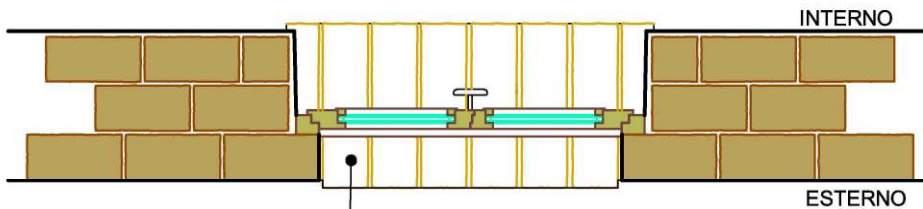
INFISSO FINESTRA IN LEGNO

SOGLIA IN LATERIZIO spess. max cm. 3



max cm. 130

SEZIONE LATERALE



PIANTA

SOGLIA IN LATERIZIO spess. max cm. 3

SCALA:

1:20

INFISSO FINESTRA

Comparto

B ●
C ●
D ●

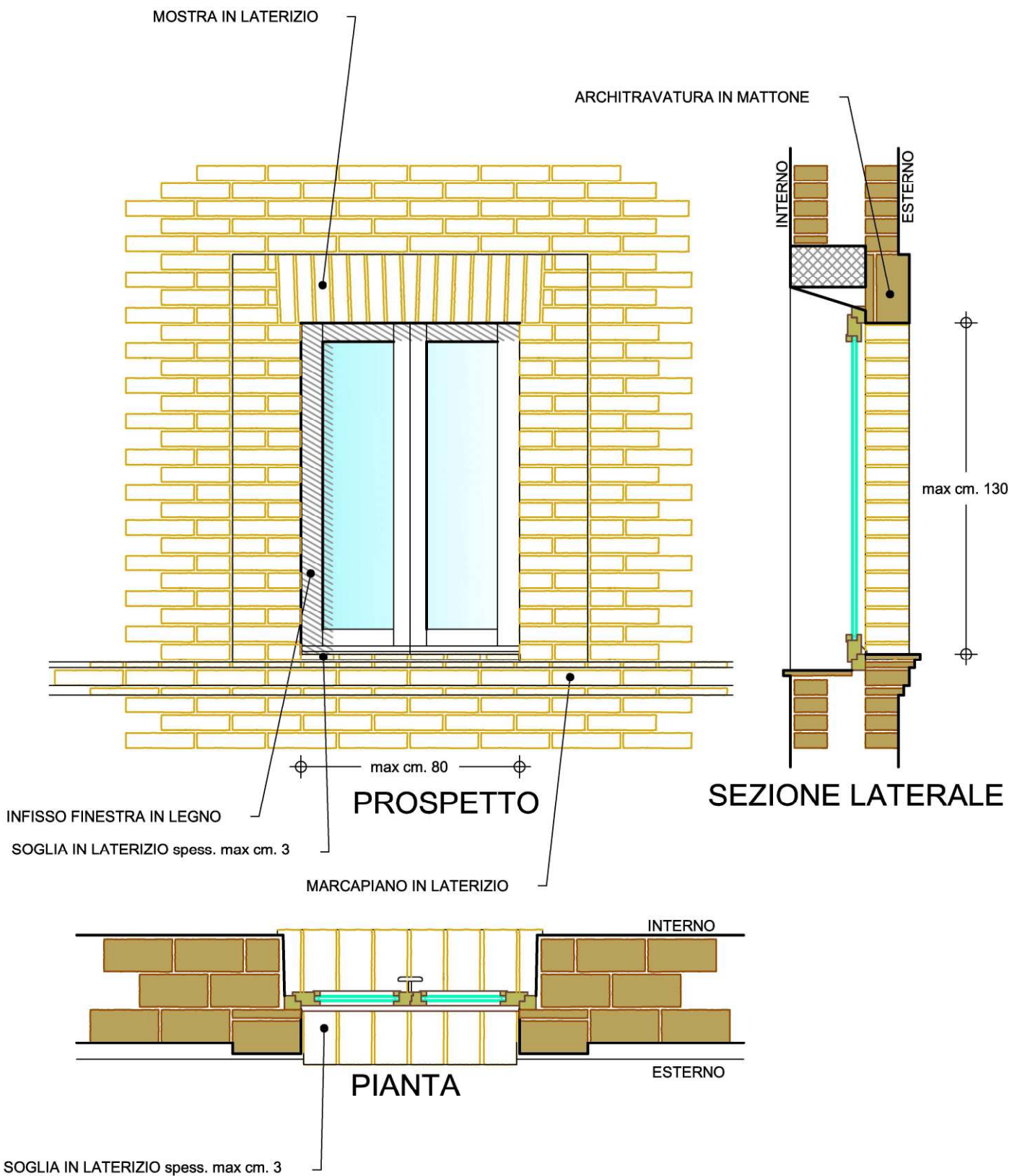
SCHEDA:

15

F.2

31/05/2008

SCHEDA PARTICOLARI COSTRUTTIVI



SCALA:
1:20
31/05/2008

INFISSO FINETRA
CON MOSTRA E MARCAPIANO IN LATERIZIO

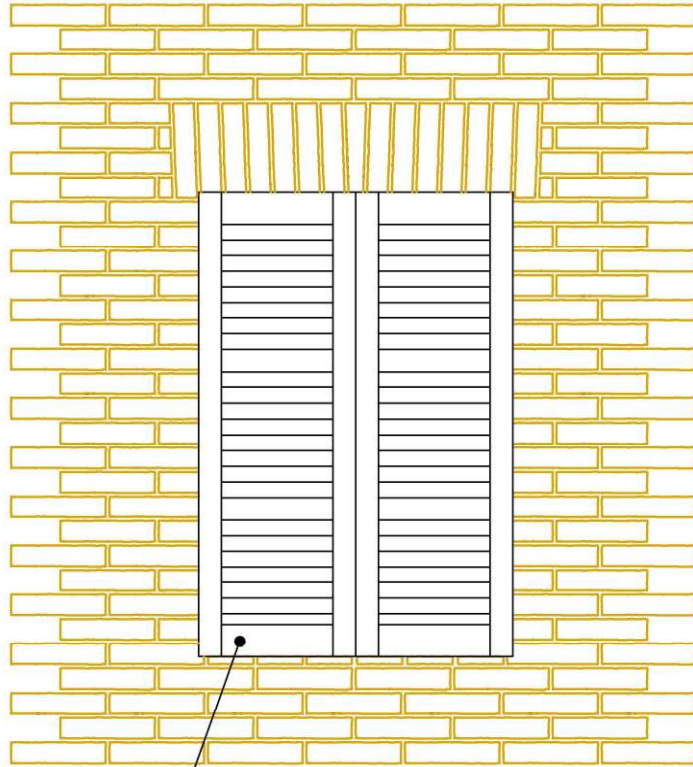
Comparto

B	○
C	●
D	●

SCHEDA:
16

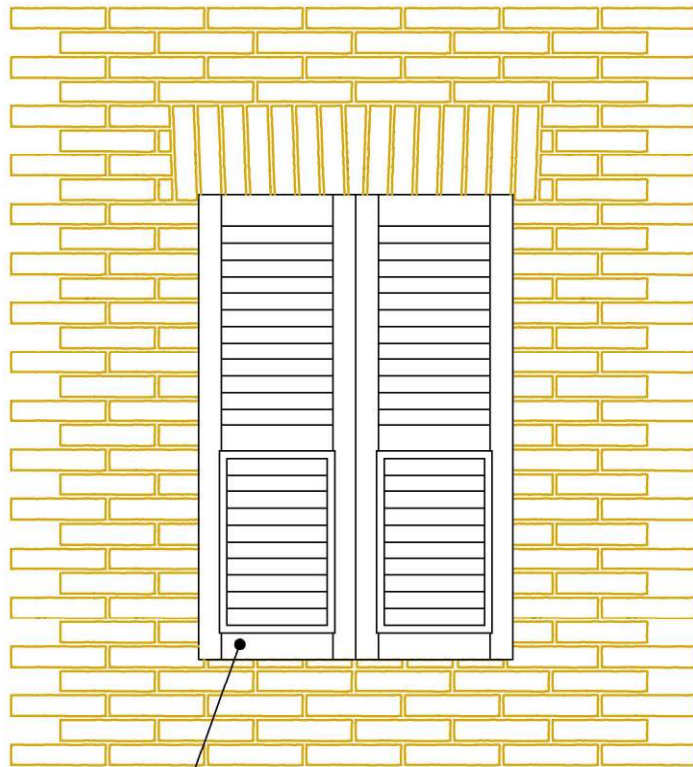
F.3

SCHEDA PARTICOLARI COSTRUTTIVI



PROSPETTO

INFISSO PERSIANA IN LEGNO



PROSPETTO

INFISSO PERSIANA IN LEGNO

SCALA:

1:20

SISTEMA OSCURAMENTO

Comparto

B ●
C ●
D ●

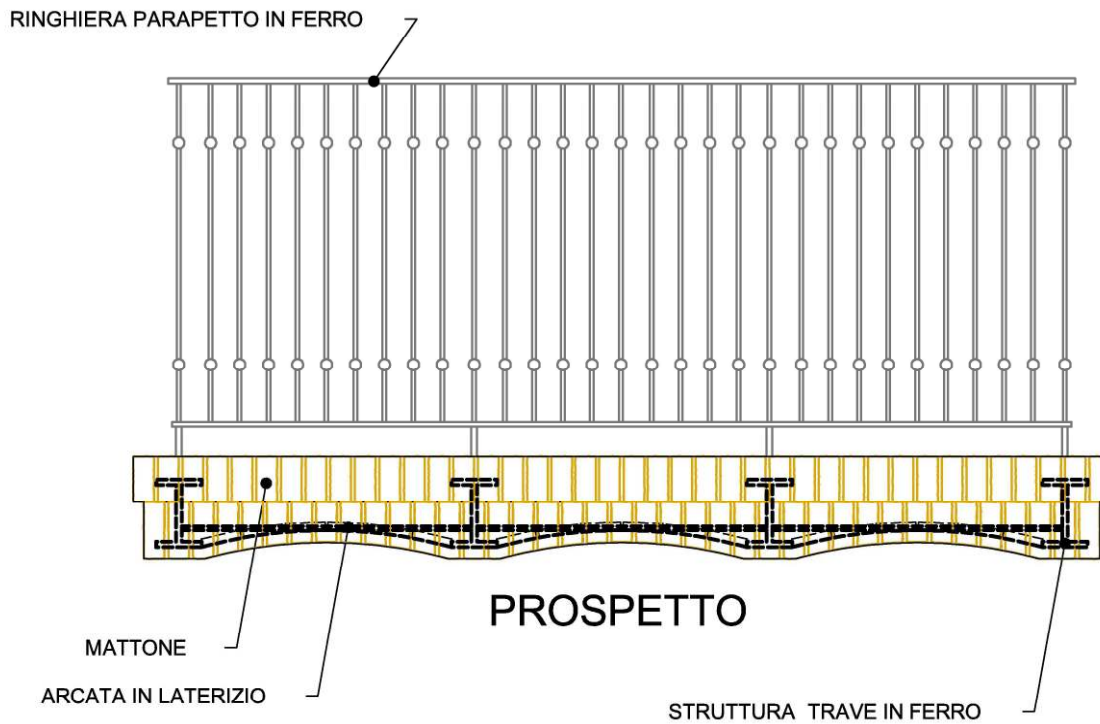
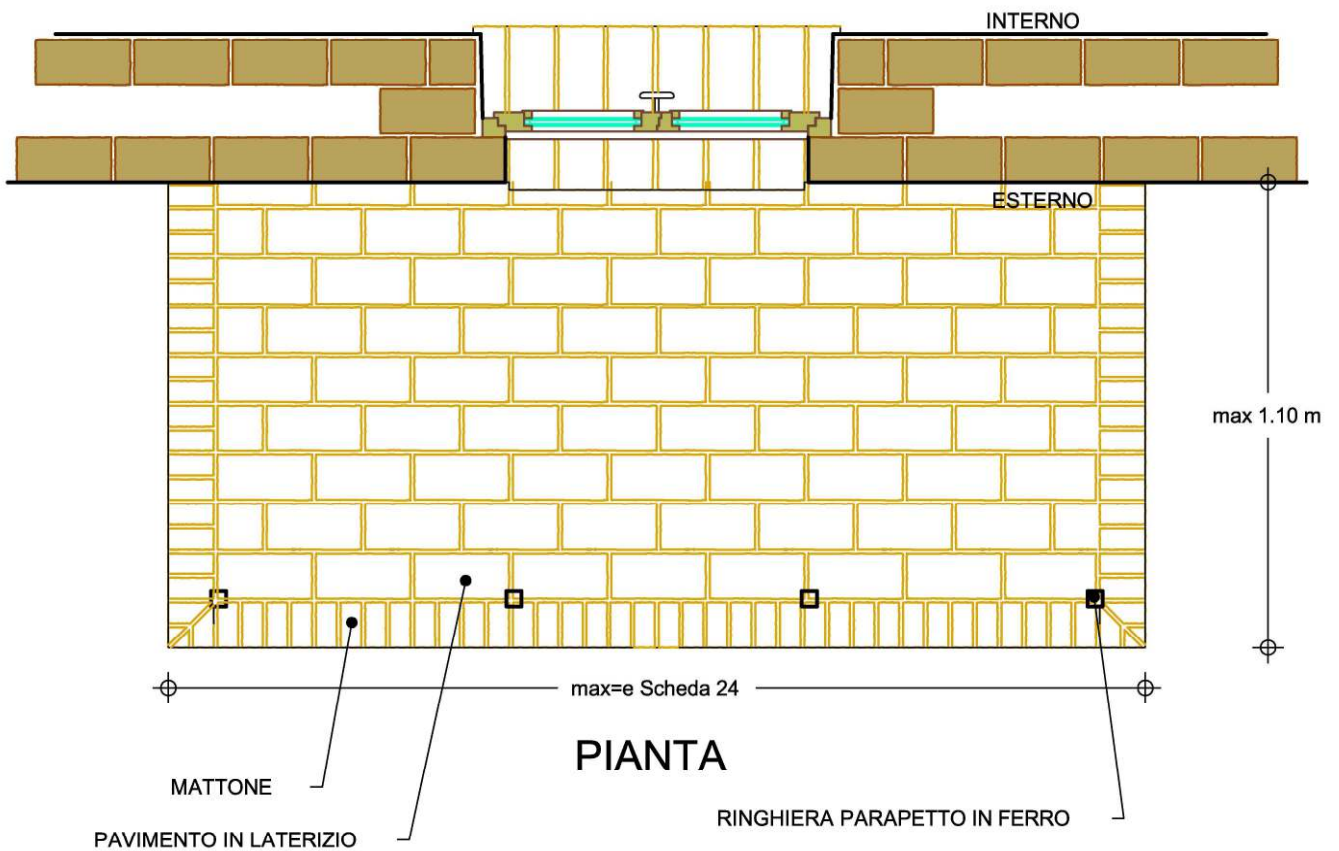
SCHEDA :

17

F.4

31/05/2008

SCHEDA PARTICOLARI COSTRUTTIVI



SCALA:
1:20

BALCONE

Comparto

B ○
C ●
D ○

SCHEDA :

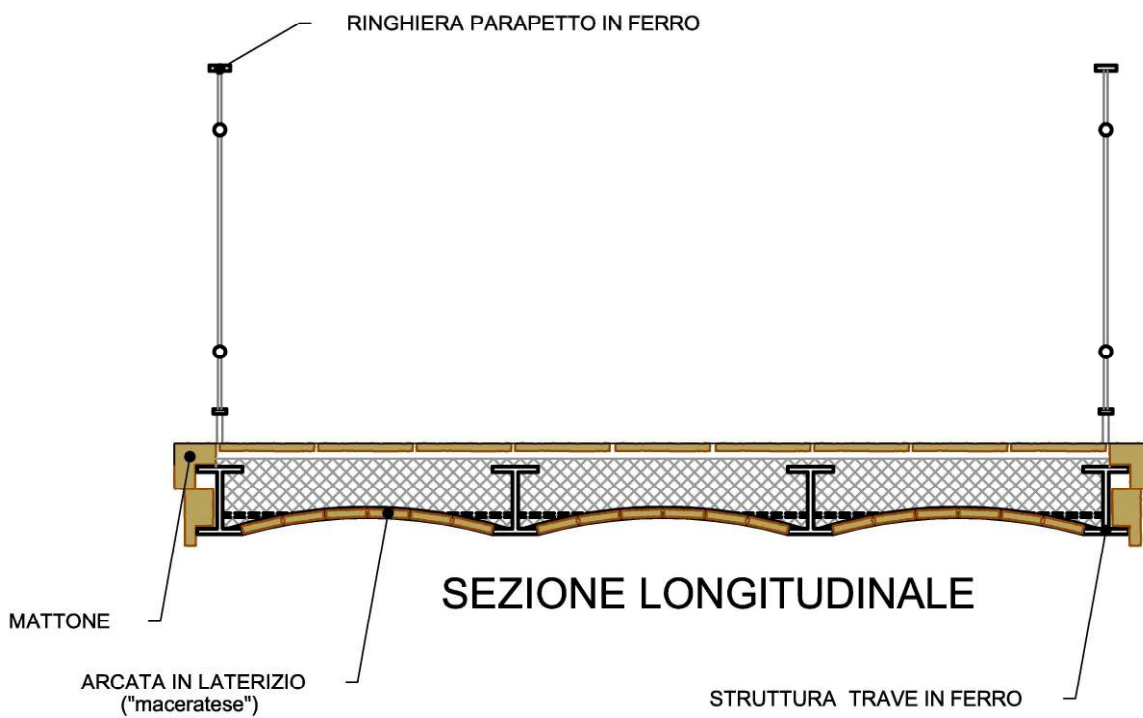
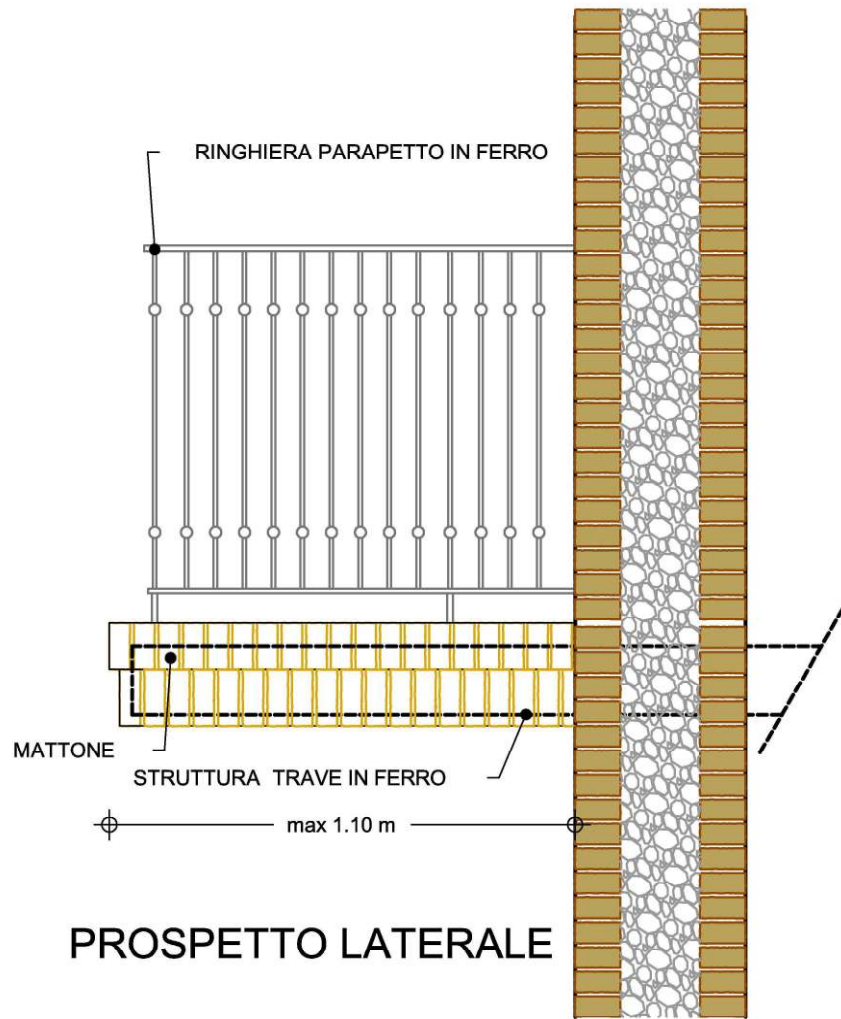
18

B.1

31/05/2008

pag. 1/2

SCHEDA PARTICOLARI COSTRUTTIVI



SCALA:
1:20

BALCONE

Comparto

B ○
C ●
D ○

SCHEDA :

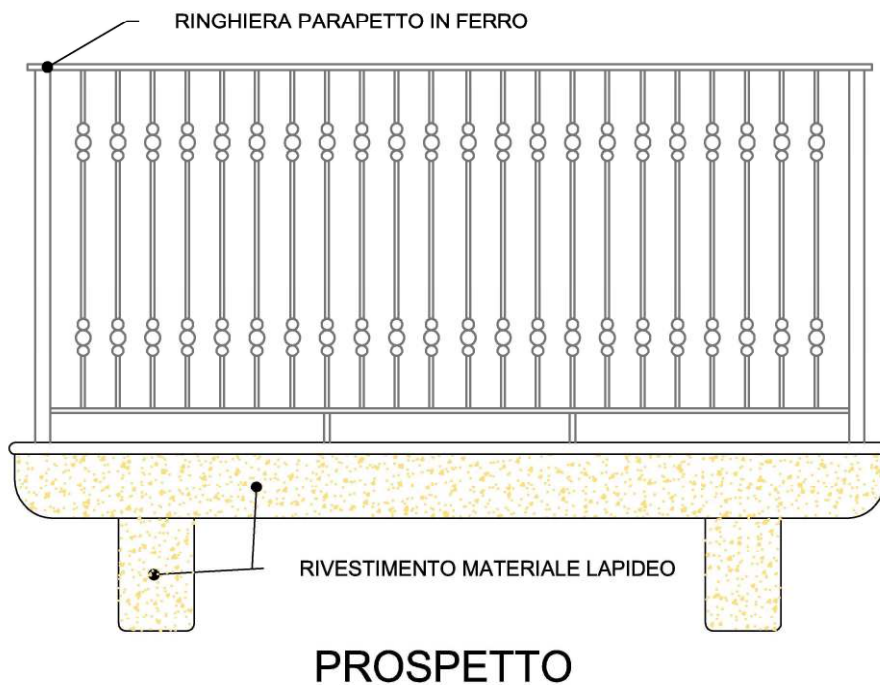
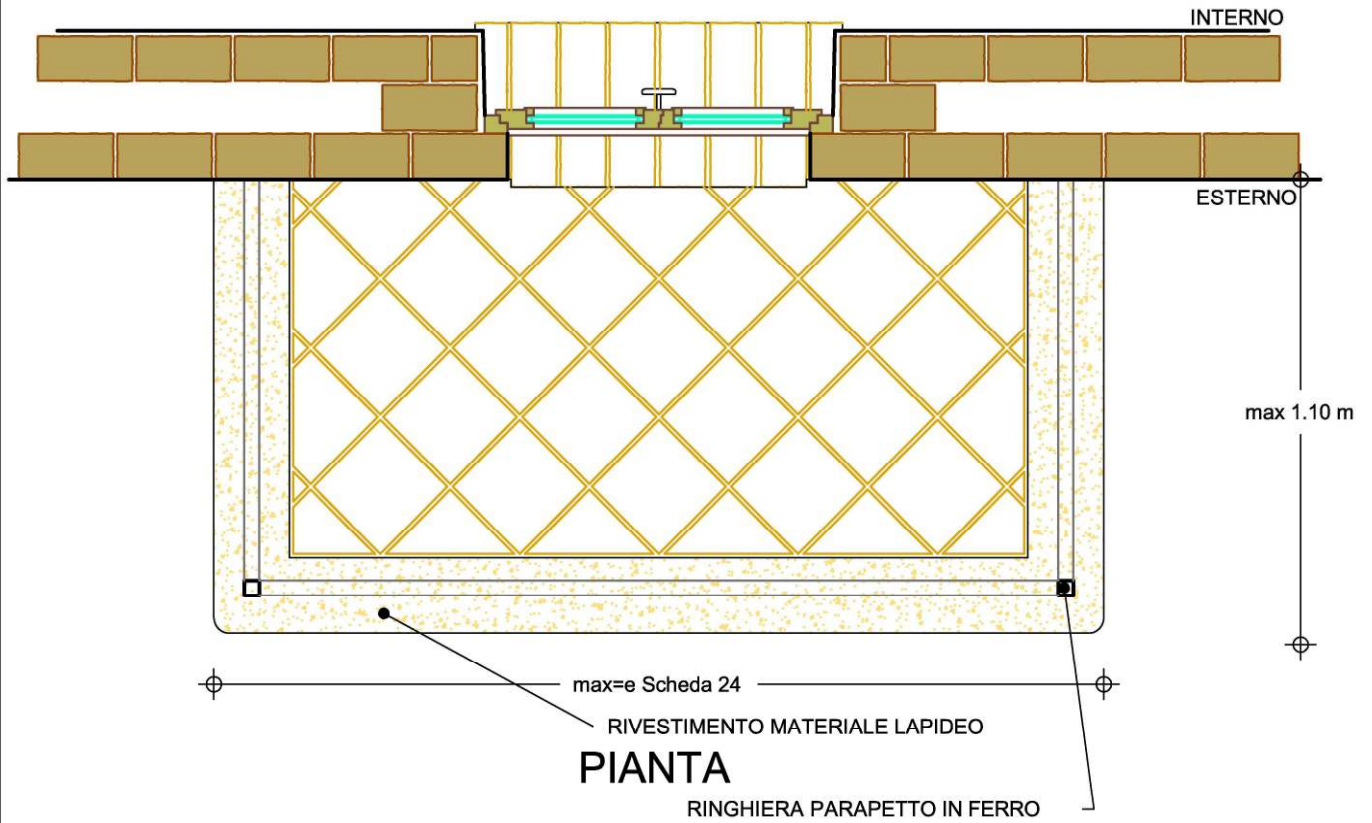
18

B.1

31/05/2008

pag. 2/2

SCHEDA PARTICOLARI COSTRUTTIVI



SCALA:
1:20

BALCONE

Comparto

B ○
C ○
D ●

SCHEDA :

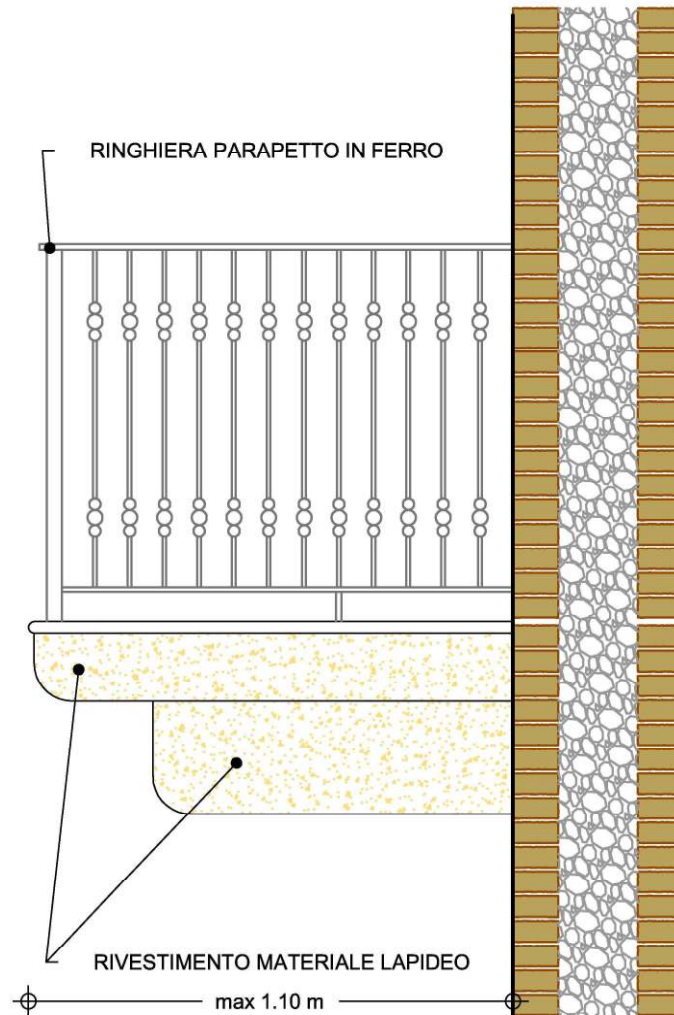
19

B.2

31/05/2008

pag. 1/2

SCHEDA PARTICOLARI COSTRUTTIVI



PROSPETTO LATERALE

SCALA:

1:20

BALCONE

31/05/2008

Comparto

B	<input type="radio"/>
C	<input type="radio"/>
D	<input checked="" type="radio"/>

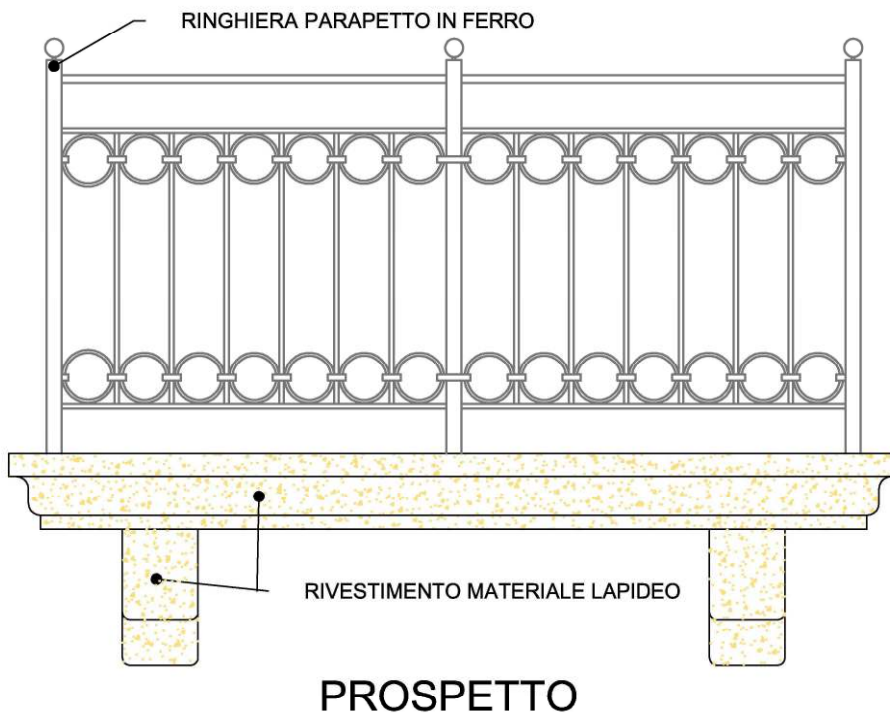
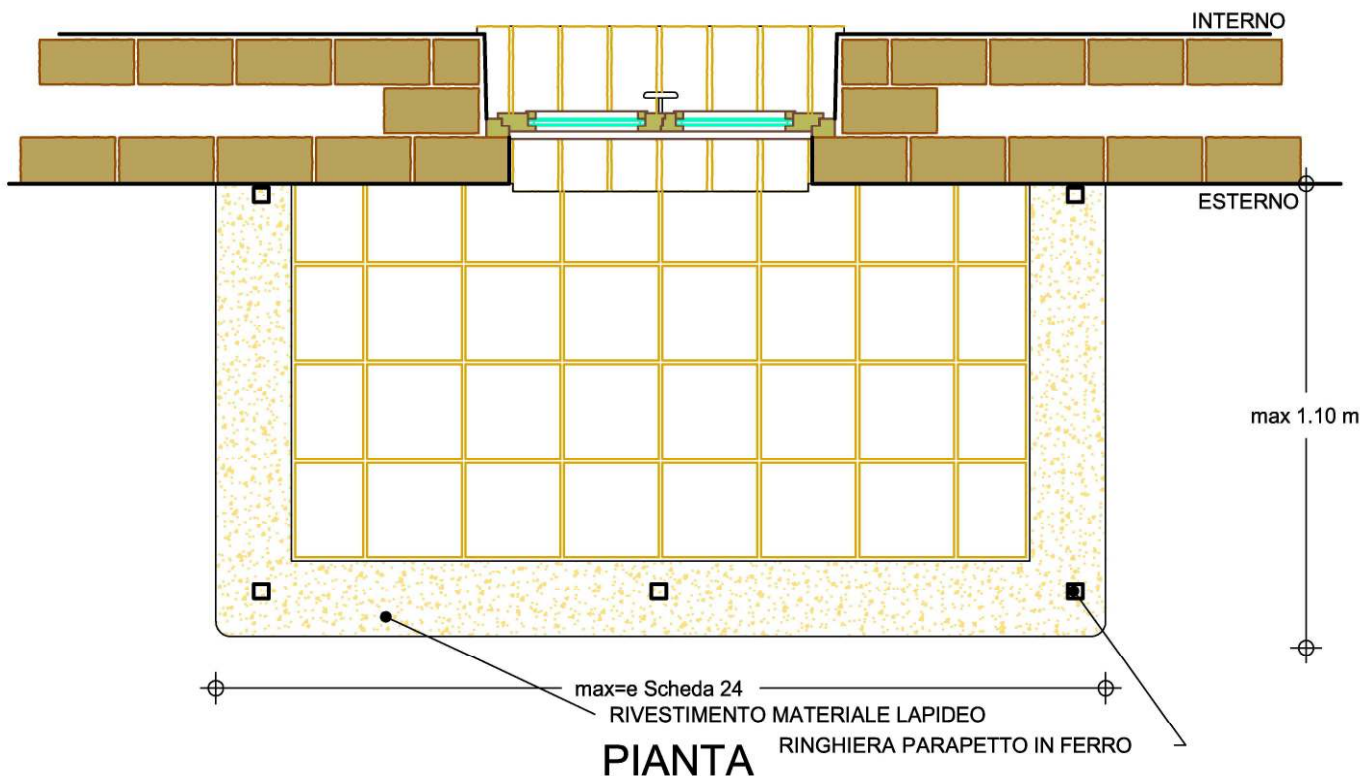
SCHEDA :

19

B.2

pag. 2/2

SCHEDA PARTICOLARI COSTRUTTIVI



SCALA:
1:20

BALCONE

Comparto

B	<input type="radio"/>
C	<input type="radio"/>
D	<input checked="" type="radio"/>

SCHEDA :

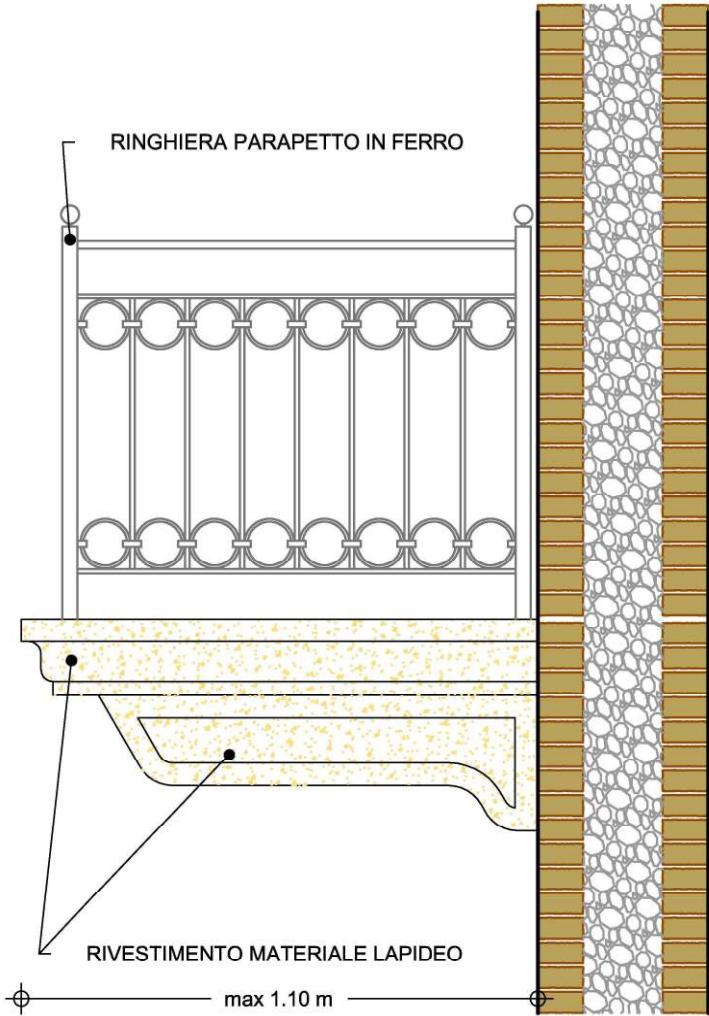
20

B.3

31/05/2008

pag. 1/2

SCHEDA PARTICOLARI COSTRUTTIVI



PROSPETTO LATERALE

SCALA:
1:20

BALCONE

Comparto

B	<input type="radio"/>
C	<input type="radio"/>
D	<input checked="" type="radio"/>

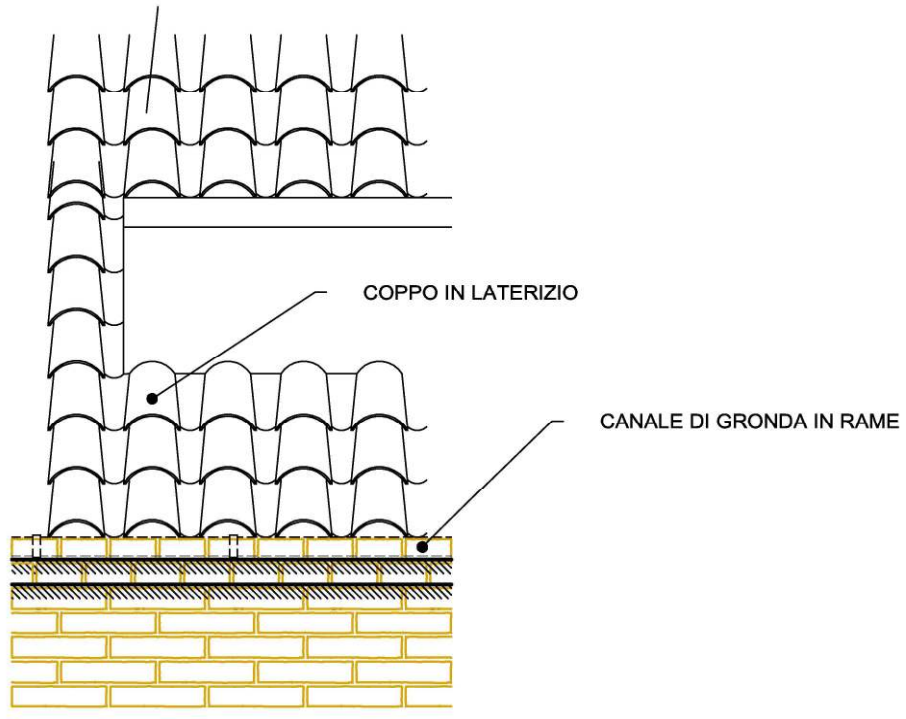
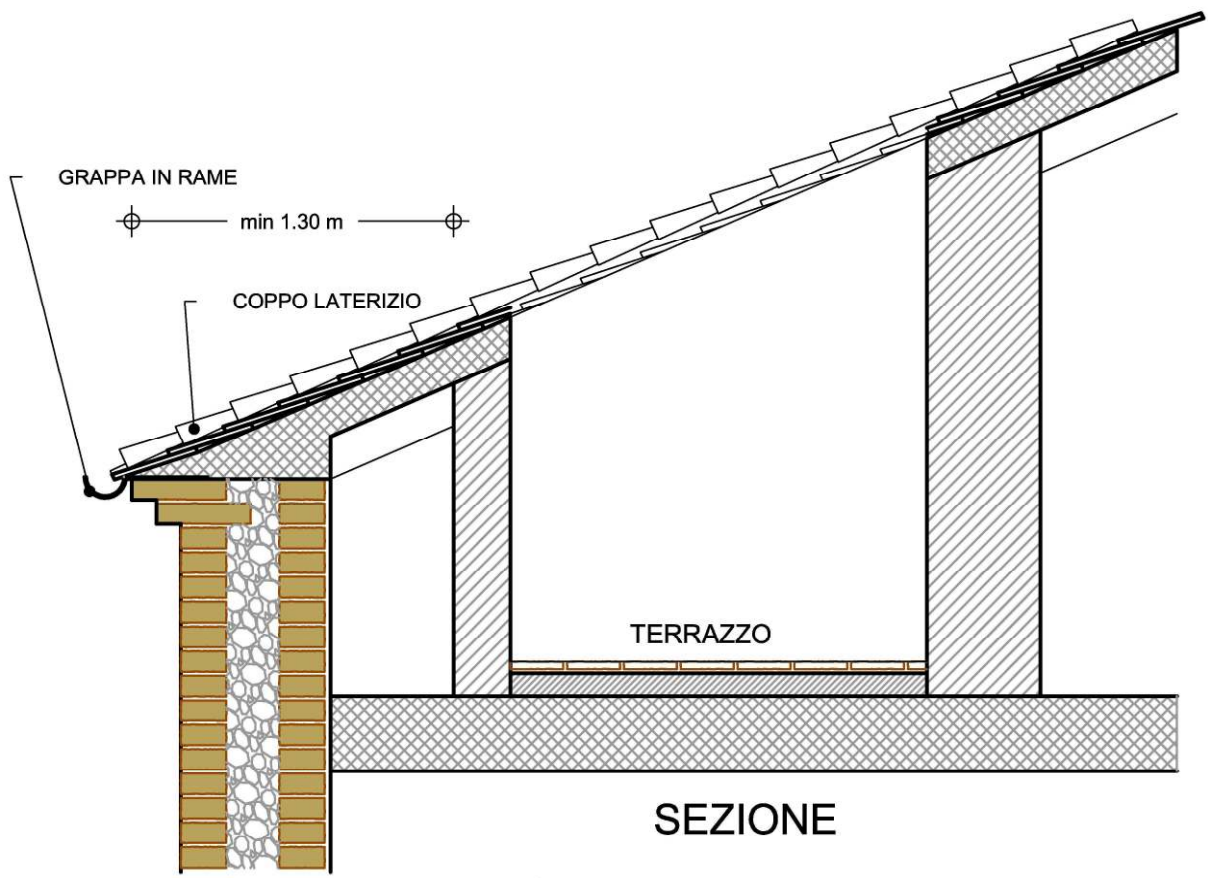
SCHEDA:
20

B.3

31/05/2008

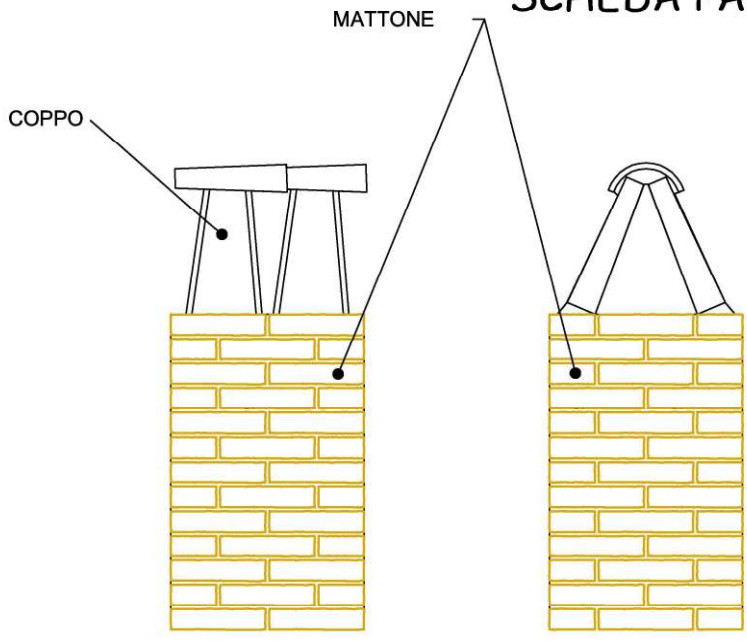
pag. 2/2

SCHEDA PARTICOLARI COSTRUTTIVI

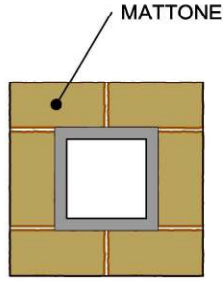


SCALA: 1:20	TERRAZZO SU COPERTURA	Comparto	B ○ C ● D ●	SCHEDA: 21 B.4
-----------------------	------------------------------	----------	-------------------	--------------------------

SCHEDA PARTICOLARI COSTRUTTIVI



PROSPETTI



PIANTA

SCALA:

1:20

31/05/2008

COMIGNOLO CON COPPO

Comparto

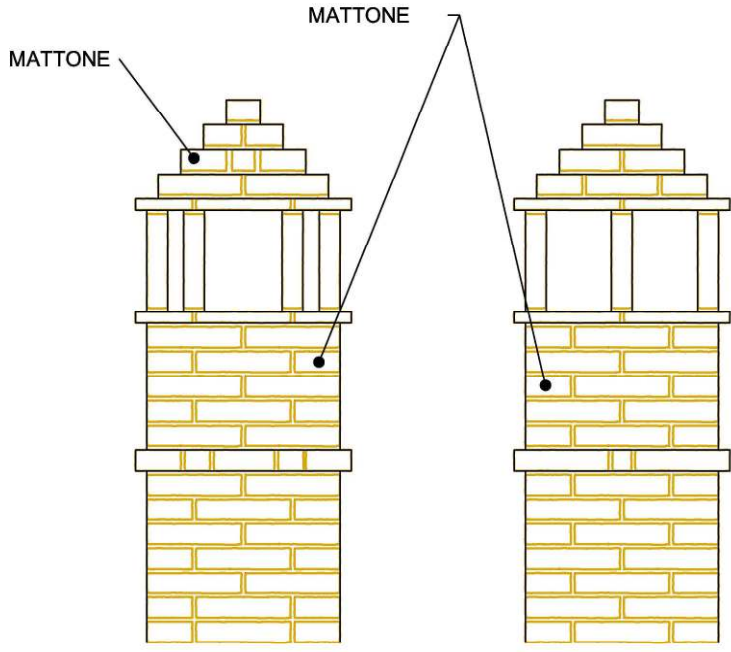
B	●
C	●
D	●

SCHEDA :

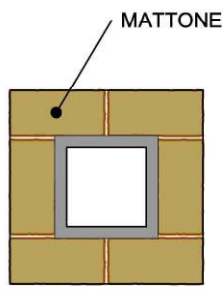
21 CO.1

PIANO PARTICOLAREGGIATO DI ESECUZIONE CENTO STORICO

COMUNE DI CARASSAI



PROSPETTI



PIANTA

SCALA:

1:20

31/05/2008

COMIGNOLO CON MATTONE

Comparto

B	○
C	●
D	●

SCHEDA :

22 CO.2

PIANO PARTICOLAREGGIATO DI ESECUZIONE CENTO STORICO

pag. 30

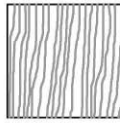
COMUNE DI CARASSAI

SCHEDA PARTICOLARI COSTRUTTIVI

LEGNO

PORTONI
PORTE CARRABILI
VETRINE
PERSIANE
ARCHITRAVI
ALTRO

ESSENZE NATURALI



CASTAGNO
ABETE
ROVERE
ALTRO

MORDENSATI



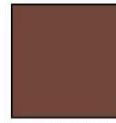
NOCE SCURO

COLORE VERDE



VERDE SCURO

COLORE MARRONE



MARRONE SCURO

COLORE GRIGIO



GRIGIO

FERRO

PARAPETTI
INFERIATE
RECINZIONI
FERRAMENTA INFISSI
ALTRO

ANTRACITE



ANTRACITE

VERDE



VERDE SCURO

MARRONE



MARRONE SCURO



GRIGIO SCURO



VERDE



MARRONE

OTTONE

LUCIDO
OSIDATO

PLUVIALI

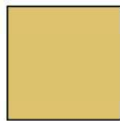
CANALI DI GRONDA
DISCENDENTI

RAME OSSIDATO

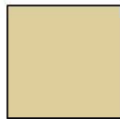


SIGILLATURA GIUNTI

CALCE IDRAULICA



INTENSO



MEDIO

LATERIZIO

MATTONI VECCHI
COPPI VECCHI

GIALLO PAGLIERINO

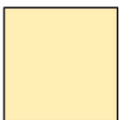


STONALIZZATO

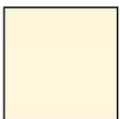
INTONACI

TINTE TERRE NATURALI

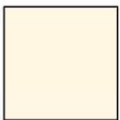
TERRA GIALLA



INTENSO

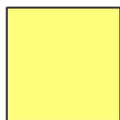


MEDIO

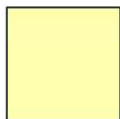


CHIARO

OCRA ICLES



INTENSO



MEDIO



CHIARO

OCRA AVANA



INTENSO



MEDIO

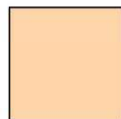


CHIARO

SIENA NATURALE



INTENSO

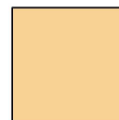


MEDIO

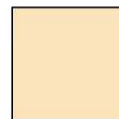


CHIARO

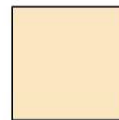
OMBRA NATURALE



INTENSO



MEDIO



CHIARO

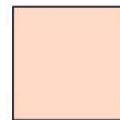
OMBRA BRUCIATA



INTENSO



MEDIO



CHIARO

ROSSO VENETO



INTENSO



MEDIO



CHIARO

SCALA:

COLORI DEL CENTRO STORICO

Comparto

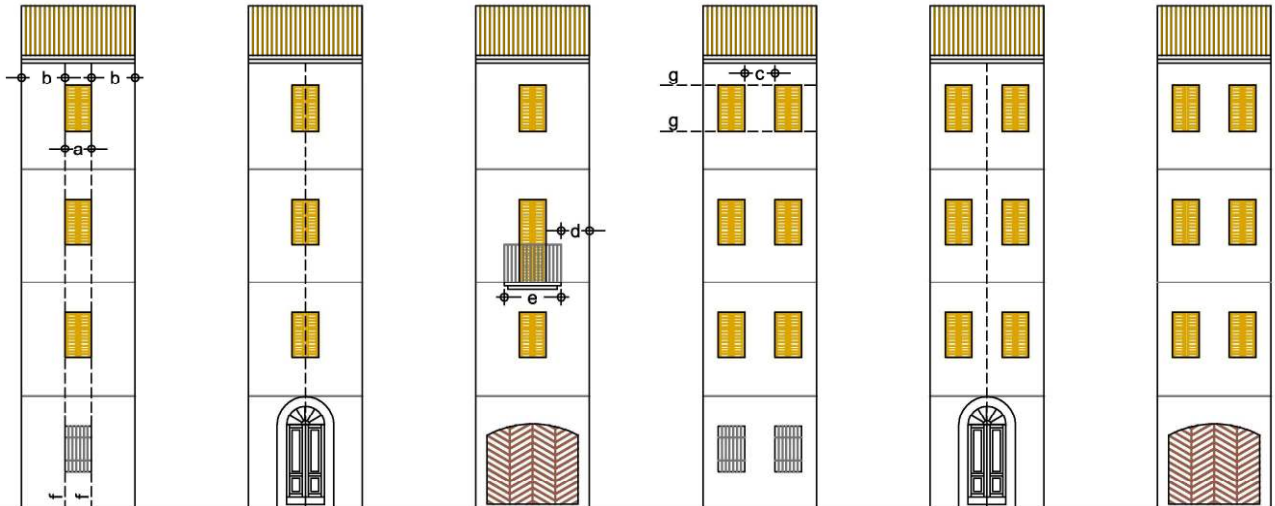
A ●
B ●
C ●
D ●

SCHEDA :

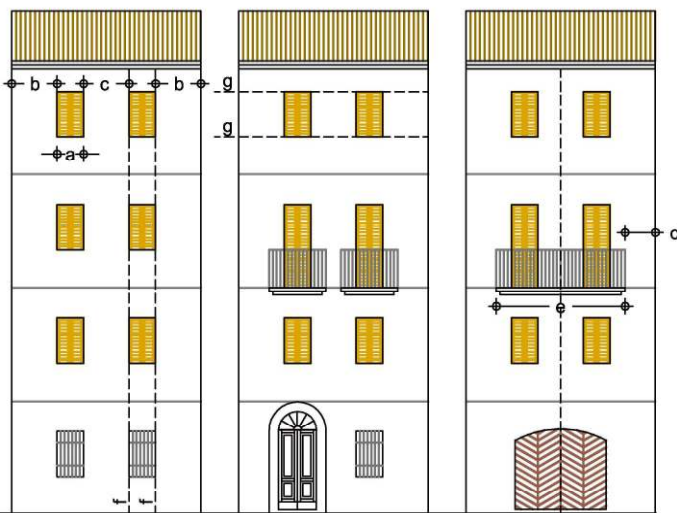
23 COL

31/05/2008

SCHEDA PARTICOLARI COSTRUTTIVI



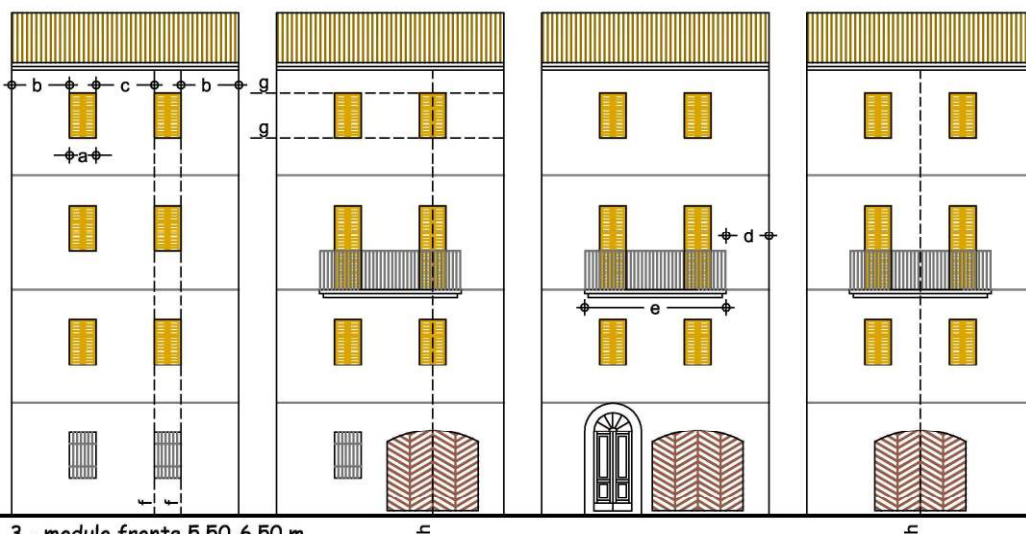
1 - modulo fronte max 3.50 m



2 - modulo fronte 3.50-5.50 m

- a = larghezza infisso (max 80 cm.)
- b = distanza infisso dalla linea di confine (min. 50 cm.)
- c = distanza tra infissi ($\geq b$)
- d = distanza balcone dalla linea di confine (min. 75 cm.)
- e = lunghezza balcone
- f = rispetto degli allineamenti verticali
- g = rispetto degli allineamenti orizzontali
- h = rispetto degli assi verticali

modulo	elemento di misura				
	a cm.	b cm.	c cm.	d cm.	e cm.
1	max 80	min 50	$\geq b$	min 75	max 200
2	max 80	min 50	$\geq b$	min 75	max 350
3	max 80	min 50	$\geq b$	min 75	max 400



3 - modulo fronte 5.50-6.50 m

SCALA:

1:200

31/05/2008

COMPOSIZIONE DEI PROSPETTI

(per il Comparto B è esclusa la formazione di balconi)

Comparto

B ⊗
C ●
D ●

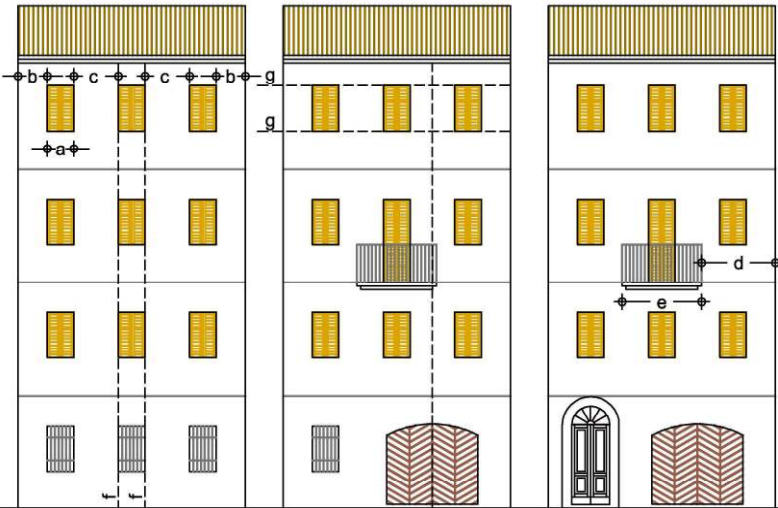
SCHEDA:

24

COM

pag. 1/2

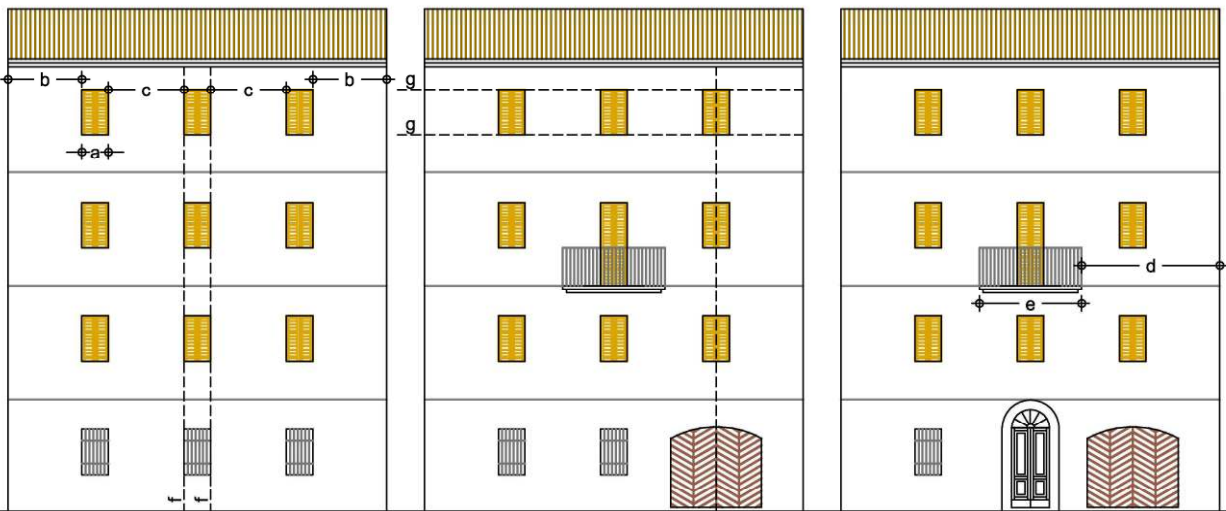
SCHEDA PARTICOLARI COSTRUTTIVI



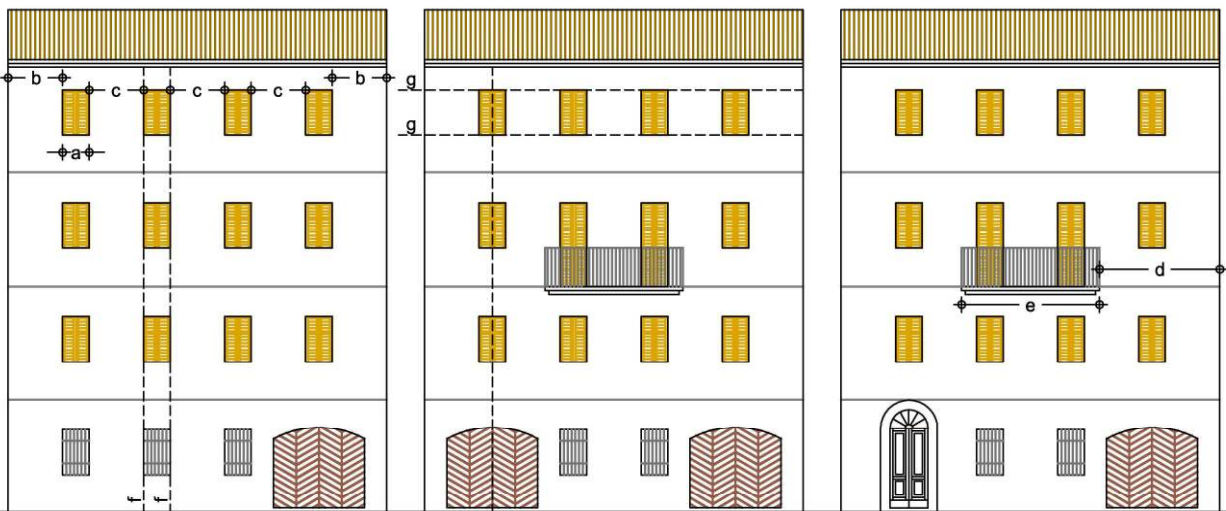
- a = larghezza infisso (max 80 cm.)
- b = distanza infisso dalla linea di confine (min. 50 cm.)
- c = distanza tra infissi ($\geq b$)
- d = distanza balcone dalla linea di confine (min. 75 cm.)
- e = lunghezza balcone
- f = rispetto degli allineamenti verticali
- g = rispetto degli allineamenti orizzontali
- h = rispetto degli assi verticali

modulo	elemento di misura				
	a cm.	b cm.	c cm.	d cm.	e cm.
4	max 80	min 50	$\geq b$	min 75	max 220
5	max 80	min 50	$\geq b$	min 75	max 240
6	max 80	min 50	$\geq b$	min 75	max 400

4 - modulo fronte 5.50-6.50 m



5 - modulo fronte 6.50-10.00 m



6 - modulo fronte ≥ 10.00 m

SCALA:

1:200

31/05/2008

COMPOSIZIONE DEI PROSPETTI

(per il Comparto B è esclusa la formazione di balconi)

Comparto

B ⊗
C ●
D ●

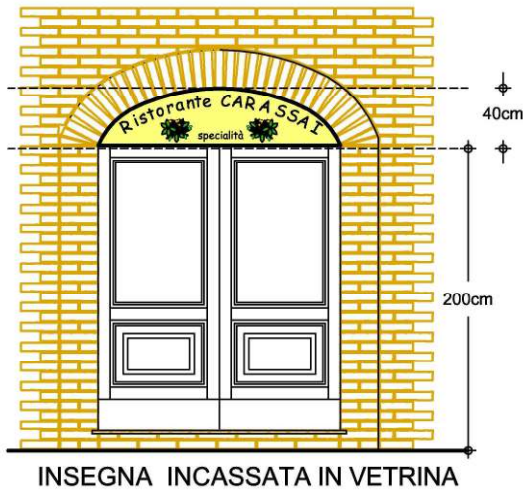
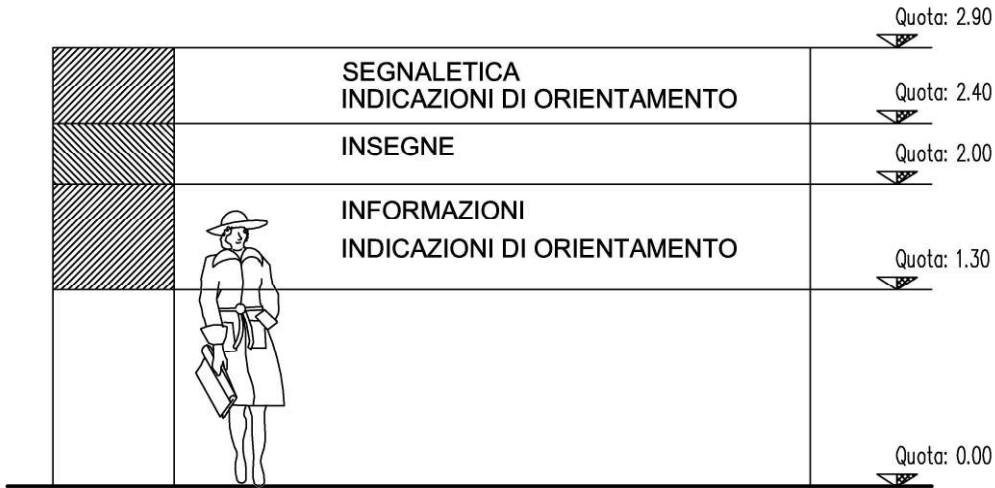
SCHEDA:

24

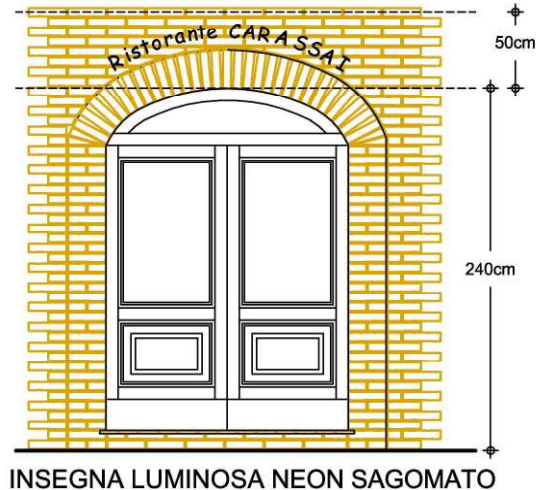
COM

pag. 2/2

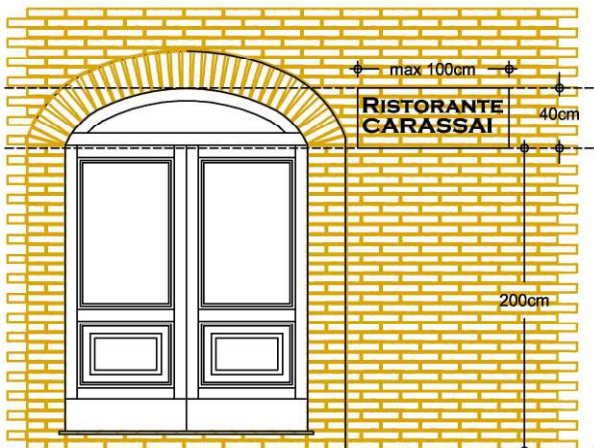
SCHEDA PARTICOLARI COSTRUTTIVI



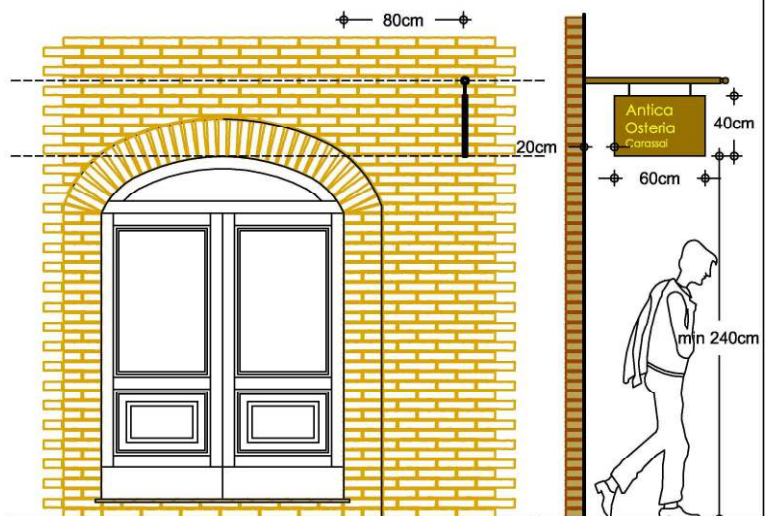
INSEGNA INCASSATA IN VETRINA



INSEGNA LUMINOSA NEON SAGOMATO SOPRA PORTALE



INSEGNA LUMINOSA SINGOLE LETTERE IN METALLO A RILIEVO RETROILLUMINATE / VETROFANIA



INSEGNA (non luminosa) A BANDIERA

SCALA:

1:50

31/05/2008

INSEGNE LUMINOSE E NON LUMINOSE

(A BANDIERA SOLO COMPARTO "B")

Comparto

B

●

C

⊗

D

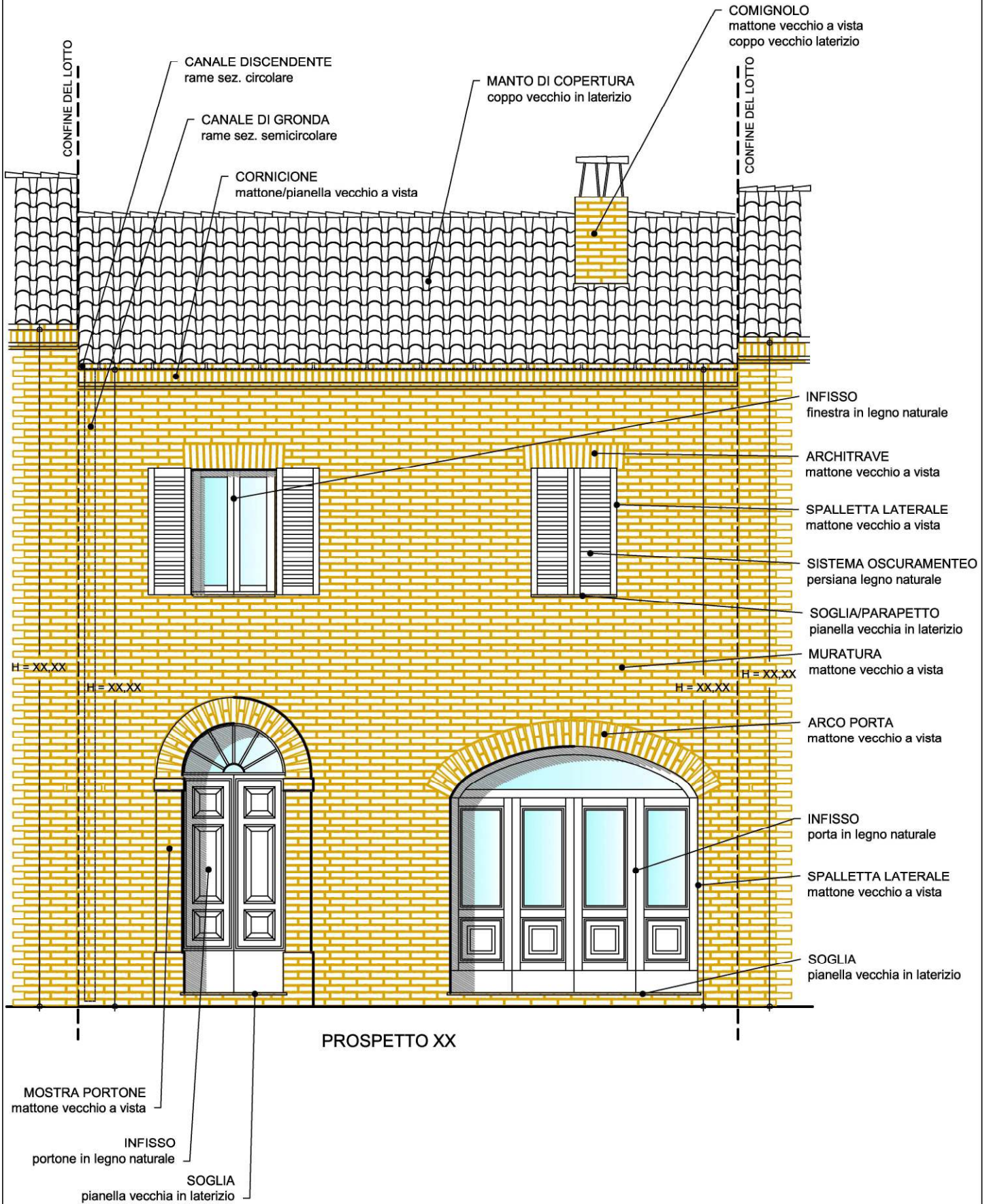
⊗

SCHEDA:

25

INS

SCHEDA PARTICOLARI COSTRUTTIVI



SCALA:
1:50

31/05/2008

PROSPETTI

ESEMPIO DI RAPPRESENTAZIONE ELABORATI GRAFICI

Comparto

B ●
C ●
D ●

SCHEDA:
26

PRO

COMPARTO B

Porta principale (Comparto B)



DSC_0938



DSC_0957



DSC_0971



DSC_0975



DSC_0980



DSC_0985

Porta secondaria (Comparto B)



DSC_0951



DSC_0956



DSC_0963



DSC_0976



DSC_0986



DSC_0935

Finestra (Comparto B)



DSC_0970



DSC_0977



DSC_0979



DSC_0955



DSC_0972



DSC_1008

Cornicioni tetto (Comparto B)



DSC_0942



DSC_0948



DSC_1001



DSC_0996



DSC_0941



DSC_0988

Comignoli (Comparto B)



DSC_0943



DSC_0944



DSC_0950

Gradini esterni (Comparto B)



DSC_0964

Grata (Comparto B)



DSC_0965

COMPARTO C

Porta principale (Comparto C)



DSC_1058



DSC_1103



DSC_1094



DSC_1083



DSC_1088



DSC_1017



DSC_1077



DSC_1065



DSC_1160



DSC_1056



DSC_1107



DSC_1028



DSC_1110



DSC_1026



DSC_1162



DSC_1216



DSC_1218

Porta secondaria (Comparto C)



DSC_1010



DSC_1014



DSC_1041



DSC_1024



DSC_1066



DSC_1075



DSC_1084



DSC_1087



DSC_1095



DSC_1098



DSC_1105



DSC_1159

Finestra (Comparto C)



DSC_1079



DSC_1100



DSC_1101



DSC_1156



DSC_1157



DSC_1158



DSC_1166

Cornicioni tetto (Comparto C)



DSC_10530



DSC_10534



DSC_10536



DSC_1043



DSC_1126



DSC_1127



DSC_1125



DSC_1048



DSC_1028



DSC_1130

Comignoli (Comparto C)



DSC_1165



DSC_1203

Gradini esterni (Comparto C)



DSC_1061

Balconi (Comparto C)



DSC_0912



DSC_1131



DSC_1133



DSC_1152



DSC_1194



DSC_1196



DSC_1197



DSC_1219

Grata (Comparto C)



DSC_0922



DSC_0927



DSC_1011



DSC_1015



DSC_1100



DSC_1013

COMPARTO D

Porta principale (Comparto D)



DSC_1118



DSC_1138



DSC_1145



DSC_1139



DSC_1116

Porta secondaria (Comparto D)



DSC_1136



DSC_1206

Finestra (Comparto D)



DSC_1119



DSC_1137



DSC_1142



DSC_1141



DSC_1117

Cornicioni tetto (Comparto D)



DSC_1135



DSC_1143



DSC_1146



DSC_1147

Comignoli (Comparto D)



DSC_1200

Balconi (Comparto D)



DSC_1134



DSC_1202